

# PHOENIX MEMORY AUTOCALL EURO STOXX BANKS, S&P 500®, NIKKEI 225, NASDAQ- 100

**Codice ISIN: IT0006775388**

- Tipologia: Yield Enhancement
- Capitale: Condizionatamente protetto
- Indicatore di Rischio: 4 su 7

## PUBBLICITÀ

State considerando di comprare un prodotto che non è semplice e può risultare di difficile comprensione.

La vendita di Certificati è destinata esclusivamente a investitori che abbiano una sufficiente o avanzata conoscenza in materia di investimenti e che siano in grado di comprendere le caratteristiche, i meccanismi di valutazione, i rischi e i costi connessi all'acquisto di tali strumenti. I Certificati sono strumenti finanziari complessi che possono presentare un elevato grado di rischio. Gli investitori sono soggetti al rischio di credito di Marex Financial (S&P: BBB). La presente pubblicazione è a carattere pubblicitario promozionale e non costituisce un prospetto ai sensi del Regolamento (EU) 2017/1129 e non può essere interpretato in tale modo. Il funzionamento del Certificato è descritto nelle Condizioni Definitive (Final Terms), nella Nota di Sintesi e nel KID, che devono essere letti congiuntamente con le informazioni contenute nel Prospetto di Base.

L'adempimento di pubblicazione del Prospetto di Base non comporta alcun giudizio della CONSOB o dell'altro ente regolatore sull'opportunità dell'investimento proposto e sul merito dei dati e delle notizie allo stesso relativi.

L'approvazione del Prospetto di Base non deve essere intesa come approvazione dei Certificati offerti o ammessi alla negoziazione in un mercato regolamentato.

# Phoenix Memory Autocall EURO STOXX Banks Index, S&P 500® Index, Nikkei 225 Index, Nasdaq-100 Index

## CARATTERISTICHE PRINCIPALI

- **Emittente:** Marex Financial (S&P: BBB)
- **Codice ISIN:** IT0006775388
- **Listing:** EuroTLX
- **Valuta:** EUR
- **Quanto:** Si
- **Prezzo di emissione:** 1000 EUR
- **Valore nominale:** 1000 EUR
- **Sottostanti (Worst Of):** EURO STOXX Banks Index (SX7E), S&P 500® Index (SPX), Nikkei 225 Index (NKY), Nasdaq-100 Index (NDX)
- **Data di emissione:** 04/05/2026
- **Data di scadenza:** 15/12/2028
- **Cedola:** 0.813% (9.756% p.a.)
- **Osservazione periodica:** Mensile
- **Barriera Cedola:** 50%
- **Effetto Memoria:** Si
- **1° data di Rimborso Anticipato:** 06/07/2026
- **Barriera Rimborso Anticipato:** 98%
- **Step Down:** 1.00% al mese
- **Barriera Capitale:** 50%
- **Tipologia Barriera:** Europea

## DESCRIZIONE

### Cedola Condizionata

- Ad ogni Osservazione Periodica, se il sottostante con la performance peggiore è superiore o uguale alla Barriera Cedola, l'investitore riceve la Cedola
- In caso contrario la Cedola non viene corrisposta

**Effetto Memoria:** se ad un data di Osservazione periodica, la condizione per ricevere la Cedola è soddisfatta, l'investitore riceve la Cedola e tutte le Cedole precedentemente non corrisposte

### Rimborso Anticipato

- Ad ogni Osservazione Periodica, se il sottostante con la performance peggiore è superiore alla Barriera Rimborso Anticipato, il prodotto viene richiamato anticipatamente
- In caso contrario il prodotto continua

### Rimborso a Scadenza

Se non si è verificato il Rimborso Anticipato:

- L'investitore riceve il Valore Nominale se il sottostante con la performance peggiore è superiore alla Barriera Capitale
- In caso contrario, l'investitore subisce una perdita e riceverà il valore finale del peggior sottostante in percentuale rispetto al Livello Iniziale moltiplicato per il Valore Nominale

## INFORMAZIONI UTILI

Sottostante	EURO STOXX Banks (SX7E)	S&P 500® (SPX)	Nikkei 225 (NKY)	Nasdaq-100 (NDX)
Livello Iniziale	EUR	USD	JPY	USD
Livello Barriera Cedola	EUR	USD	JPY	USD
Livello Barriera Capitale	EUR	USD	JPY	USD
Data di Fixing Iniziale	06/05/2026			
Data di Fixing Finale	06/12/2028			

Gli investitori sono soggetti al rischio di credito di Marex Financial (S&P BBB), l'emittente del prodotto. I Certificati presentano un rischio in conto capitale a scadenza e durante la vita del prodotto. Per conoscere tutte le caratteristiche del prodotto e comprendere tutti i rischi, gli investitori che considerano acquisto di un Certificato sono invitati a leggere attentamente il Prospetto di Base (in particolare, la sezione "Fattori di rischio"), le Condizioni Definitive, la Nota di Sintesi, il KID ed eventuali supplementi al Prospetto di Base al fine di comprendere i rischi associati ad un investimento nel prodotto. Tali documenti possono essere richiesti all'emittente e al distributore e sono comunque accessibili in formato elettronico tramite il sito web <https://certificati.marex.com/it/> a partire dal primo giorno della offerta pubblica. Tali documenti possono essere anche richiesti gratuitamente all'emittente via e-mail al seguente indirizzo: [sales@marex.com](mailto:sales@marex.com).

# Phoenix Memory Autocall EURO STOXX Banks Index, S&P 500® Index, Nikkei 225 Index, Nasdaq-100 Index

## CALENDARIO PRODOTTO (1/2)

Periodo	Data di Osservazione	Data Stacco Cedola	Data di Pagamento	Cedola	Barriera Rimborso Anticipato
1	8 giugno 2026	15 giugno 2026	17 giugno 2026	8.13 EUR	-
2	6 luglio 2026	13 luglio 2026	15 luglio 2026	8.13 EUR	98%
3	6 agosto 2026	13 agosto 2026	17 agosto 2026	8.13 EUR	97%
4	8 settembre 2026	15 settembre 2026	17 settembre 2026	8.13 EUR	96%
5	6 ottobre 2026	13 ottobre 2026	15 ottobre 2026	8.13 EUR	95%
6	6 novembre 2026	13 novembre 2026	17 novembre 2026	8.13 EUR	94%
7	7 dicembre 2026	14 dicembre 2026	16 dicembre 2026	8.13 EUR	93%
8	6 gennaio 2027	13 gennaio 2027	15 gennaio 2027	8.13 EUR	92%
9	8 febbraio 2027	15 febbraio 2027	17 febbraio 2027	8.13 EUR	91%
10	8 marzo 2027	15 marzo 2027	17 marzo 2027	8.13 EUR	90%
11	6 aprile 2027	13 aprile 2027	15 aprile 2027	8.13 EUR	89%
12	6 maggio 2027	13 maggio 2027	17 maggio 2027	8.13 EUR	88%
13	7 giugno 2027	14 giugno 2027	16 giugno 2027	8.13 EUR	87%
14	6 luglio 2027	13 luglio 2027	15 luglio 2027	8.13 EUR	86%
15	6 agosto 2027	13 agosto 2027	17 agosto 2027	8.13 EUR	85%

Per maggiori informazioni sul calendario fare riferimento al Final Terms.

# Phoenix Memory Autocall EURO STOXX Banks Index, S&P 500® Index, Nikkei 225 Index, Nasdaq-100 Index

## CALENDARIO PRODOTTO (2/2)

Periodo	Data di Osservazione	Data Stacco Cedola	Data di Pagamento	Cedola	Barriera Rimborso Anticipato
16	7 settembre 2027	14 settembre 2027	16 settembre 2027	8.13 EUR	84%
17	6 ottobre 2027	13 ottobre 2027	15 ottobre 2027	8.13 EUR	83%
18	8 novembre 2027	15 novembre 2027	17 novembre 2027	8.13 EUR	82%
19	6 dicembre 2027	13 dicembre 2027	15 dicembre 2027	8.13 EUR	81%
20	6 gennaio 2028	13 gennaio 2028	17 gennaio 2028	8.13 EUR	80%
21	7 febbraio 2028	14 febbraio 2028	16 febbraio 2028	8.13 EUR	79%
22	6 marzo 2028	13 marzo 2028	15 marzo 2028	8.13 EUR	78%
23	6 aprile 2028	13 aprile 2028	19 aprile 2028	8.13 EUR	77%
24	8 maggio 2028	15 maggio 2028	17 maggio 2028	8.13 EUR	76%
25	6 giugno 2028	13 giugno 2028	15 giugno 2028	8.13 EUR	75%
26	6 luglio 2028	13 luglio 2028	17 luglio 2028	8.13 EUR	74%
27	7 agosto 2028	14 agosto 2028	16 agosto 2028	8.13 EUR	73%
28	6 settembre 2028	13 settembre 2028	15 settembre 2028	8.13 EUR	72%
29	6 ottobre 2028	13 ottobre 2028	17 ottobre 2028	8.13 EUR	71%
30	6 novembre 2028	13 novembre 2028	15 novembre 2028	8.13 EUR	70%
31	6 dicembre 2028	13 dicembre 2028	15 dicembre 2028	8.13 EUR	69%

Per maggiori informazioni sul calendario fare riferimento al Final Terms.

# Phoenix Memory Autocall EURO STOXX Banks Index, S&P 500® Index, Nikkei 225 Index, Nasdaq-100 Index

## FOCUS SOTTOSTANTI

<b>EURO STOXX Banks Index (SX7E)</b>	L'indice EURO STOXX Banks (Price) è un indice ponderato per la capitalizzazione che include i paesi che partecipano all'UEM e che sono coinvolti nel settore bancario. L'indice principale è SXXE. L'indice è stato sviluppato con un valore base di 100 al 31 dicembre 1991.
<b>S&amp;P 500® Index (SPX)</b>	L'S&P 500® è ampiamente considerato il miglior indicatore delle azioni statunitensi a grande capitalizzazione e funge da base per un'ampia gamma di prodotti di investimento. L'indice comprende 500 società leader e copre circa l'80% della capitalizzazione di mercato disponibile.
<b>Nikkei 225 Index (NKY)</b>	L'indice Nikkei 225 è una media ponderata per il prezzo di 225 società giapponesi di prim'ordine quotate nella prima sezione della Borsa di Tokyo. Il Nikkei Stock Average è stato pubblicato per la prima volta il 16 maggio 1949, dove il prezzo medio era di ¥ 176,21 con un divisore di 225. *Utilizziamo il divisore ufficiale per questo indice.
<b>Nasdaq-100 Index (NDX)</b>	L'indice NASDAQ-100 è un indice ponderato per la capitalizzazione modificata delle 100 maggiori e più attive emissioni nazionali e internazionali non finanziarie quotate al NASDAQ. Nessun titolo può avere una ponderazione superiore al 24%. L'indice è stato sviluppato con un valore base di 125 a partire dal 1° febbraio 1985. Prima del 21 dicembre 1998 il Nasdaq 100 era un indice ponderato in base alla capitalizzazione.

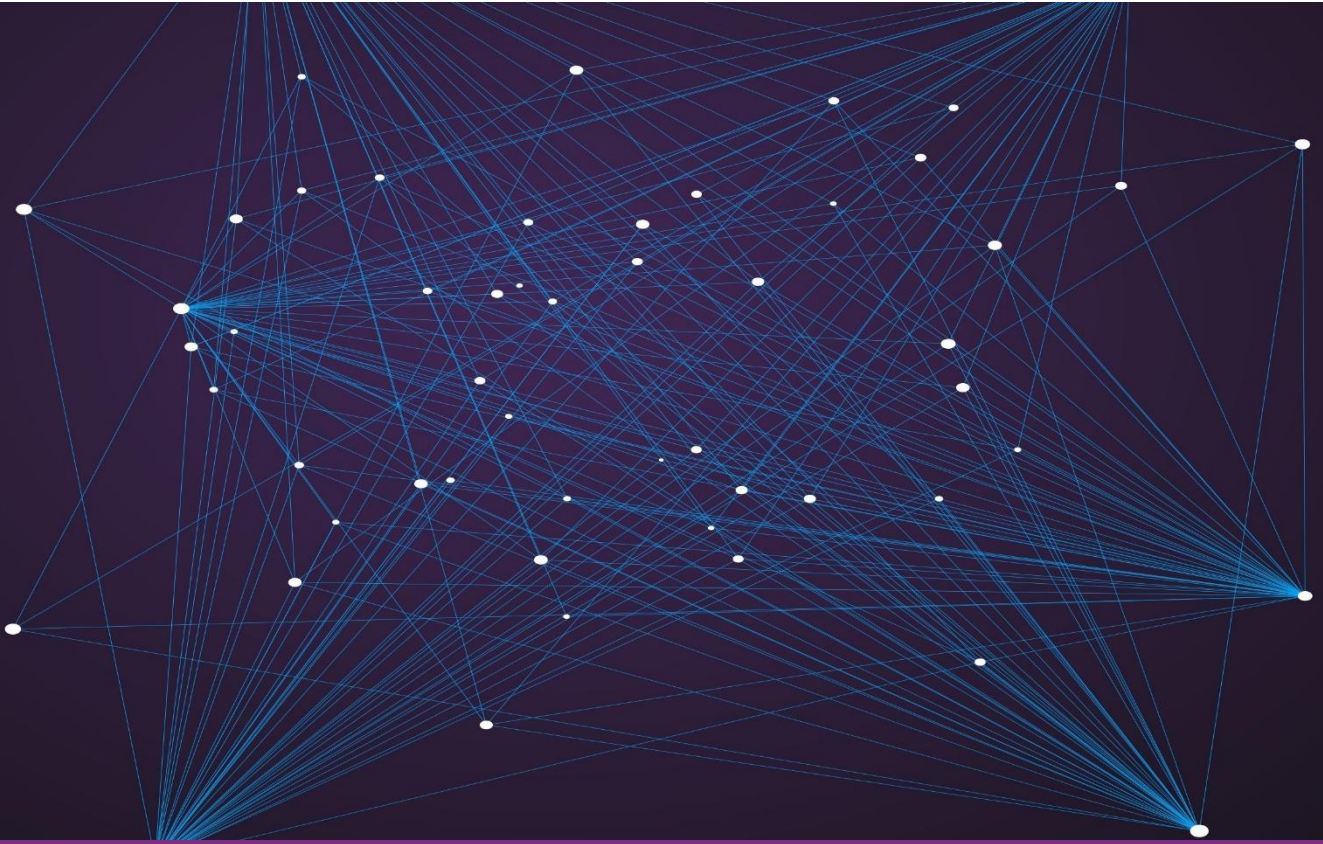
## VANTAGGI

- Ricevere periodicamente una cedola condizionata con effetto memoria
- Possibilità di rimborso anticipato al verificarsi di una condizione
- Protezione condizionata del capitale a scadenza

## SVANTAGGI

- L'investitore può registrare una perdita in conto capitale durante la vita del prodotto o a scadenza
- La cedola periodica è condizionata
- Gli investitori sono soggetti al rischio di credito dell'emittente Marex Financial (S&P: BBB)

Per maggiori informazioni sul calendario fare riferimento al Final Terms.



**Disclaimer:** Questa presentazione è stata preparata da Marex Financial (compresa la divisione Marex Solutions) solo a scopo informativo e promozionale e rappresenta un documento a carattere pubblicitario.

Le informazioni contenute in questa presentazione non devono essere considerate come consigli, raccomandazioni o sollecitazioni all'acquisto o alla negoziazione in altro modo di titoli, investimenti o altri prodotti.

Il presente prodotto finanziario è un prodotto strutturato, e come tale, è un investimento complesso che implica dei rischi. È compito del investitore procedere con una propria analisi delle caratteristiche e dei rischi legati alle operazioni, ai prodotti o alle transazioni menzionate in questo documento, facendo eventualmente ricorso ai suoi propri consulenti. Gli investitori sono, dunque, invitati a prendere autonomamente una decisione d'investimento dopo avere condotto la propria analisi in modo indipendente, tenuto conto dei propri

bisogni specifici, e, se necessario, ricorrendo alla consulenza di professionisti (inclusi consulenti legali, fiscali, contabili) ritenuti utili. Le informazioni contenute nel presente documento non prendono in considerazione i bisogni specifici di determinate persone.

Questa presentazione può contenere dichiarazioni previsionali comprese dichiarazioni riguardanti le intenzioni, convinzioni o aspettative attuali di Marex Financial rispetto alle proprie attività e operazioni, alle condizioni di mercato, ai risultati delle operazioni, alla condizione finanziaria, all'adeguatezza patrimoniale, alle disposizioni specifiche e alle pratiche di gestione del rischio. Si avvisano i lettori di non fare indebito affidamento su queste dichiarazioni previsionali che possono essere soggette a modifiche senza preavviso. Sebbene sia stata utilizzata una ragionevole cura nella preparazione delle informazioni previsionali, i risultati effettivi possono variare in modo sostanzialmente positivo o negativo. Previsioni ed esempi ipotetici sono soggetti a incertezze e contingenze al di fuori del controllo di Marex Financial. La performance passata non è un'indicazione affidabile della performance futura.

Le informazioni contenute in questa presentazione sono aggiornate alla data di pubblicazione. Nessuna parte di questa presentazione può essere ridistribuita, copiata o riprodotta senza il previo consenso scritto di Marex Financial. Sebbene sia stata prestata ragionevole cura per garantire che i fatti dichiarati siano equi, chiari e non fuorvianti, Marex Financial non garantisce né rappresenta (espressamente o implicitamente) l'accuratezza, la completezza o l'idoneità allo scopo o all'uso di qualsiasi informazione in questa presentazione. Eventuali opinioni espresse possono essere soggette a modifiche senza preavviso. Marex Financial non si assume alcuna responsabilità per eventuali perdite o danni diretti, indiretti o consequenziali derivanti dall'uso di tutti o parte dei dati o delle informazioni in questa presentazione.

Questa presentazione è stata approvata da Marex Financial. Marex Financial è costituita ai sensi delle leggi dell'Inghilterra e del Galles (società n. 5613061, LEI n. 5493003EETVWYSIJ5A20 e partita IVA n. GB 872 8106 13) ed è autorizzata e regolamentata dalla Financial Conduct Authority (numero di registrazione FCA 442767). L'indirizzo registrato di Marex Financial è a 155 Bishopsgate, Londra, EC2M 3TQ.

Il gruppo di società Marex comprende, inter alia, Marex Financial, Marex Spectron International Limited, CSC Commodities UK Limited, Tangent Trading Limited, Marex Spectron Europe Limited, Marex North America LLC (compresa la divisione Rosenthal Collins Group), Marex Spectron USA LLC, Spectron Energy Inc., Marex Hong Kong Limited, Marex Spectron Asia Pte. Ltd., Spectron Energy (Asia) Pte. Ltd., Marex France SAS (inclusa la divisione BIP AM), X-Change Financial Access, LLC, Starsupply Petroleum Europe B.V., Volcap Trading Partners Limited e Volcap Trading Partners France SAS.