

# PHOENIX MEMORY AUTOCALL AIRBAG ENEL, MICROSOFT, DANONE, ESSILORLUXOTTICA

**Codice ISIN: IT0006774696**

- Tipologia: Yield Enhancement
- Capitale: Condizionatamente protetto
- Indicatore di Rischio: 4 su 7

## PUBBLICITÀ

State considerando di comprare un prodotto che non è semplice e può risultare di difficile comprensione.

La vendita di Certificati è destinata esclusivamente a investitori che abbiano una sufficiente o avanzata conoscenza in materia di investimenti e che siano in grado di comprendere le caratteristiche, i meccanismi di valutazione, i rischi e i costi connessi all'acquisto di tali strumenti. I Certificati sono strumenti finanziari complessi che possono presentare un elevato grado di rischio. Gli investitori sono soggetti al rischio di credito di Marex Financial (S&P: BBB). La presente pubblicazione è a carattere pubblicitario promozionale e non costituisce un prospetto ai sensi del Regolamento (EU) 2017/1129 e non può essere interpretato in tale modo. Il funzionamento del Certificato è descritto nelle Condizioni Definitive (Final Terms), nella Nota di Sintesi e nel KID, che devono essere letti congiuntamente con le informazioni contenute nel Prospetto di Base.

L'adempimento di pubblicazione del Prospetto di Base non comporta alcun giudizio della CONSOB o dell'altro ente regolatore sull'opportunità dell'investimento proposto e sul merito dei dati e delle notizie allo stesso relativi.

L'approvazione del Prospetto di Base non deve essere intesa come approvazione dei Certificati offerti o ammessi alla negoziazione in un mercato regolamentato.

# Phoenix Memory Autocall Airbag Enel SpA, Microsoft Corp, Danone SA, EssilorLuxottica SA

## CARATTERISTICHE PRINCIPALI

- **Emittente:** Marex Financial (S&P: BBB)
- **Codice ISIN:** IT0006774696
- **Listing:** EuroTLX
- **Valuta:** EUR
- **Quanto:** Si
- **Prezzo di Emissione:** 1000 EUR
- **Valore Nominale:** 1000 EUR
- **Sottostanti (Worst Of):** Enel SpA (ENEL IM), Microsoft Corp (MSFT UW), Danone SA (BN FP), EssilorLuxottica SA (EL FP)
- **Data di emissione:** 30/03/2026
- **Data di scadenza:** 13/10/2031
- **Cedola:** 4.40% (8.80 % p.a.)
- **Osservazione periodica:** Semestrale
- **Barriera Cedola:** 50%
- **Effetto Memoria:** Si
- **Barriera Rimborso Anticipato:** 98%
- **Step Down:** 4.00% al semestre
- **1° data di Rimborso Anticipato:** 02/10/2026
- **Strike Iniziale:** 50%
- **Effetto Airbag:** Si

## DESCRIZIONE

### Cedola Condizionata

- Ad ogni Osservazione Periodica, se il sottostante con la performance peggiore è superiore o uguale alla Barriera Cedola, l'investitore riceve la Cedola
- In caso contrario, la Cedola non viene corrisposta

**Effetto Memoria:** se ad un data di Osservazione periodica, la condizione per ricevere la Cedola è soddisfatta, l'investitore riceve la Cedola e tutte le Cedole precedentemente non corrisposte.

### Rimborso Anticipato

- Ad ogni Osservazione Periodica, se il sottostante con la performance peggiore è superiore alla Barriera Rimborso Anticipato, il prodotto viene richiamato anticipatamente.
- In caso contrario, il prodotto continua.

### Rimborso a Scadenza

Se non si è verificato il Rimborso Anticipato:

- L'investitore riceve il Valore Nominale se il sottostante con la performance peggiore è superiore allo Strike Iniziale.
- In caso contrario, l'investitore subisce una perdita e riceverà il valore finale del peggior sottostante in percentuale rispetto allo Strike Iniziale moltiplicato per il Valore Nominale.

## INFORMAZIONI UTILI

Sottostante	Enel SpA (ENEL IM)	Microsoft Corp (MSFT UW)	Danone SA (BN FP)	EssilorLuxottica SA (EL FP)
Livello Iniziale	9,753 EUR	373,46 USD	69,24 EUR	191,25 EUR
Livello Strike Iniziale	4,8765 EUR	186,73 USD	34,62 EUR	95,625 EUR
Livello Barriera Cedola	4,8765 EUR	186,73 USD	34,62 EUR	95,625 EUR
Data di Fixing Iniziale	02/04/2026			
Data di Fixing Finale	02/10/2031			

Gli investitori sono soggetti al rischio di credito di Marex Financial (S&P BBB), l'emittente del prodotto. I Certificati presentano un rischio in conto capitale a scadenza e durante la vita del prodotto.

Per conoscere tutte le caratteristiche del prodotto e comprendere tutti i rischi, gli investitori che considerano acquisto di un Certificato sono invitati a leggere attentamente il Prospetto di Base (in particolare, la sezione "Fattori di rischio"), le Condizioni Definitive, la Nota di Sintesi, il KID ed eventuali supplementi al Prospetto di Base al fine di comprendere i rischi associati ad un investimento nel prodotto. Tali documenti possono essere richiesti all'emittente e al distributore e sono comunque accessibili in formato elettronico tramite il sito web <https://certificati.marex.com/it/> a partire dal primo giorno della offerta pubblica. Tali documenti possono essere anche richiesti gratuitamente all'emittente via e-mail al seguente indirizzo: [sales@marexfp.com](mailto:sales@marexfp.com).

# Phoenix Memory Autocall Airbag Enel SpA, Microsoft Corp, Danone SA, EssilorLuxottica SA

## CALENDARIO PRODOTTO

Periodo	Data di Osservazione	Data Stacco Cedola	Data di Pagamento	Cedola	Barriera Rimborso Anticipato
1	2 ottobre 2026	9 ottobre 2026	13 ottobre 2026	44 EUR	98%
2	2 aprile 2027	9 aprile 2027	13 aprile 2027	44 EUR	94%
3	4 ottobre 2027	11 ottobre 2027	13 ottobre 2027	44 EUR	90%
4	3 aprile 2028	10 aprile 2028	12 aprile 2028	44 EUR	86%
5	2 ottobre 2028	9 ottobre 2028	11 ottobre 2028	44 EUR	82%
6	3 aprile 2029	10 aprile 2029	12 aprile 2029	44 EUR	78%
7	2 ottobre 2029	9 ottobre 2029	11 ottobre 2029	44 EUR	74%
8	2 aprile 2030	9 aprile 2030	11 aprile 2030	44 EUR	70%
9	2 ottobre 2030	9 ottobre 2030	11 ottobre 2030	44 EUR	66%
10	2 aprile 2031	9 aprile 2031	15 aprile 2031	44 EUR	62%
11	2 ottobre 2031	9 ottobre 2031	13 ottobre 2031	44 EUR	58%

Per maggiori informazioni sul calendario fare riferimento al Final Terms.

# Phoenix Memory Autocall Airbag Enel SpA, Microsoft Corp, Danone SA, EssilorLuxottica SA

## FOCUS SOTTOSTANTI

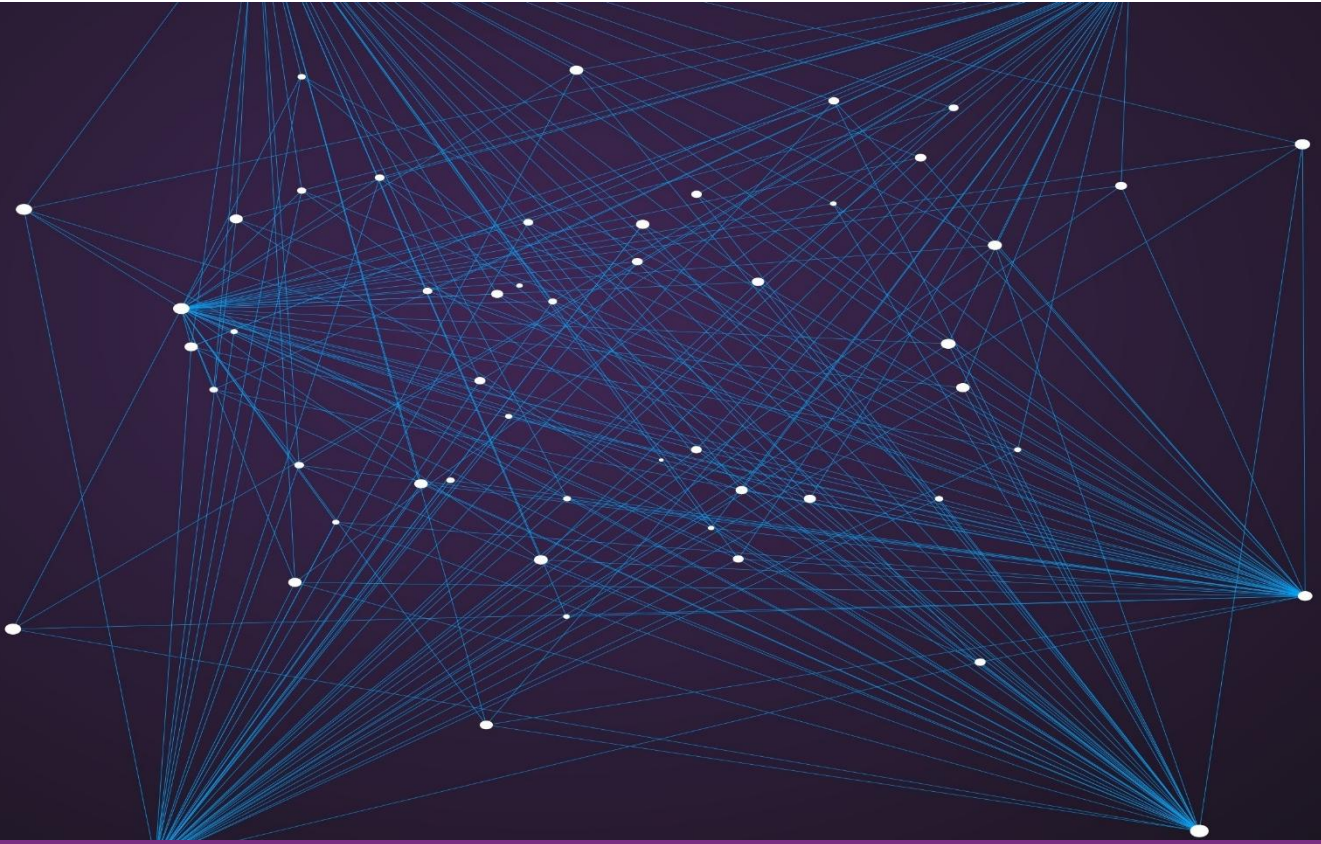
<b>Enel SpA (ENEL IM)</b>	Enel SpA opera come società elettrica multinazionale e attore integrato nei mercati globali dell'energia elettrica, del gas e delle energie rinnovabili. L'azienda produce energia e distribuisce elettricità per utenti finali aziendali e domestici a livello globale. Enel gestisce impianti eolici, solari, geotermici e idroelettrici in Europa, Americhe, Africa, Asia e Oceania.
<b>Microsoft Corp (MSFT UW)</b>	Microsoft Corporation sviluppa, produce, concede in licenza, vende e supporta prodotti software. La Società offre software per sistemi operativi, software per applicazioni server, software per applicazioni aziendali e consumer, strumenti di sviluppo software e software per Internet e intranet. Microsoft sviluppa anche console per videogiochi e dispositivi di intrattenimento musicale digitale.
<b>Danone SA (BN FP)</b>	Danone opera come azienda di trasformazione alimentare. L'azienda produce e commercializza latticini, bevande, alimenti per l'infanzia e prodotti per la nutrizione medica. Danone serve clienti in tutto il mondo.
<b>EssilorLuxottica SA (EL FP)</b>	EssilorLuxottica produce occhiali. L'azienda offre occhiali da sole, lenti e altri prodotti per la cura degli occhi. EssilorLuxottica serve clienti in tutto il mondo.

### VANTAGGI

- Ricevere periodicamente una cedola condizionata con effetto memoria
- Possibilità di rimborso anticipato al verificarsi di una condizione
- Protezione condizionata del capitale a scadenza

### SVANTAGGI

- L'investitore può registrare una perdita in conto capitale durante la vita del prodotto o a scadenza
- La cedola periodica è condizionata
- Gli investitori sono soggetti al rischio di credito dell'emittente Marex Financial (S&P: BBB)



**Disclaimer:** Questa presentazione è stata preparata da Marex Financial (compresa la divisione Marex Solutions) solo a scopo informativo e promozionale e rappresenta un documento a carattere pubblicitario.

Le informazioni contenute in questa presentazione non devono essere considerate come consigli, raccomandazioni o sollecitazioni all'acquisto o alla negoziazione in altro modo di titoli, investimenti o altri prodotti.

Il presente prodotto finanziario è un prodotto strutturato, e come tale, è un investimento complesso che implica dei rischi. E' compito del investitore procedere con una propria analisi delle caratteristiche e dei rischi legati alle operazioni, ai prodotti o alle transazioni menzionate in questo documento, facendo eventualmente ricorso ai suoi propri consulenti. Gli investitori sono, dunque, invitati a prendere autonomamente una decisione d'investimento dopo avere condotto la propria analisi in modo indipendente, tenuto conto dei propri

bisogni specifici, e, se necessario, ricorrendo alla consulenza di professionisti (inclusi consulenti legali, fiscali, contabili) ritenuti utili. Le informazioni contenute nel presente documento non prendono in considerazione i bisogni specifici di determinate persone.

Questa presentazione può contenere dichiarazioni previsionali comprese dichiarazioni riguardanti le intenzioni, convinzioni o aspettative attuali di Marex Financial rispetto alle proprie attività e operazioni, alle condizioni di mercato, ai risultati delle operazioni, alla condizione finanziaria, all'adeguatezza patrimoniale, alle disposizioni specifiche e alle pratiche di gestione del rischio. Si avvisano i lettori di non fare indebito affidamento su queste dichiarazioni previsionali che possono essere soggette a modifiche senza preavviso. Sebbene sia stata utilizzata una ragionevole cura nella preparazione delle informazioni previsionali, i risultati effettivi possono variare in modo sostanzialmente positivo o negativo. Previsioni ed esempi ipotetici sono soggetti a incertezze e contingenze al di fuori del controllo di Marex Financial. La performance passata non è un'indicazione affidabile della performance futura.

Le informazioni contenute in questa presentazione sono aggiornate alla data di pubblicazione. Nessuna parte di questa presentazione può essere ridistribuita, copiata o riprodotta senza il previo consenso scritto di Marex Financial. Sebbene sia stata prestata ragionevole cura per garantire che i fatti dichiarati siano equi, chiari e non fuorvianti, Marex Financial non garantisce né rappresenta (espressamente o implicitamente) l'accuratezza, la completezza o l'idoneità allo scopo o all'uso di qualsiasi informazione in questa presentazione. Eventuali opinioni espresse possono essere soggette a modifiche senza preavviso. Marex Financial non si assume alcuna responsabilità per eventuali perdite o danni diretti, indiretti o consequenziali derivanti dall'uso di tutti o parte dei dati o delle informazioni in questa presentazione.

Questa presentazione è stata approvata da Marex Financial. Marex Financial è costituita ai sensi delle leggi dell'Inghilterra e del Galles (società n. 5613061, LEI n. 5493003EETVWYSIJ5A20 e partita IVA n. GB 872 8106 13) ed è autorizzata e regolamentata dalla Financial Conduct Authority (numero di registrazione FCA 442767). L'indirizzo registrato di Marex Financial è a 155 Bishopsgate, Londra, EC2M 3TQ.

Il gruppo di società Marex comprende, inter alia, Marex Financial, Marex Spectron International Limited, CSC Commodities UK Limited, Tangent Trading Limited, Marex Spectron Europe Limited, Marex North America LLC (compresa la divisione Rosenthal Collins Group), Marex Spectron USA LLC, Spectron Energy Inc., Marex Hong Kong Limited, Marex Spectron Asia Pte. Ltd., Spectron Energy (Asia) Pte. Ltd., Marex France SAS (inclusa la divisione BIP AM), X-Change Financial Access, LLC, Starsupply Petroleum Europe B.V., Volcap Trading Partners Limited e Volcap Trading Partners France SAS.