

# PHOENIX MEMORY AUTOCALL AIRBAG BRISTOL-MYERS SQUIBB, ELI LILLY & CO, SANOFI

**Codice ISIN: IT0006772401**

- Tipologia: Yield Enhancement
- Capitale: Condizionatamente protetto
- Indicatore di Rischio: 4 su 7

## PUBBLICITÀ

State considerando di comprare un prodotto che non è semplice e può risultare di difficile comprensione.

La vendita di Certificati è destinata esclusivamente a investitori che abbiano una sufficiente o avanzata conoscenza in materia di investimenti e che siano in grado di comprendere le caratteristiche, i meccanismi di valutazione, i rischi e i costi connessi all'acquisto di tali strumenti. I Certificati sono strumenti finanziari complessi che possono presentare un elevato grado di rischio. Gli investitori sono soggetti al rischio di credito di Marex Financial (S&P: BBB). La presente pubblicazione è a carattere pubblicitario promozionale e non costituisce un prospetto ai sensi del Regolamento (EU) 2017/1129 e non può essere interpretato in tale modo. Il funzionamento del Certificato è descritto nelle Condizioni Definitive (Final Terms), nella Nota di Sintesi e nel KID, che devono essere letti congiuntamente con le informazioni contenute nel Prospetto di Base.

L'adempimento di pubblicazione del Prospetto di Base non comporta alcun giudizio della CONSOB o dell'altro ente regolatore sull'opportunità dell'investimento proposto e sul merito dei dati e delle notizie allo stesso relativi.

L'approvazione del Prospetto di Base non deve essere intesa come approvazione dei Certificati offerti o ammessi alla negoziazione in un mercato regolamentato.

# Phoenix Memory Autocall Airbag Bristol-Myers Squibb, Eli Lilly & Co, Sanofi

## CARATTERISTICHE PRINCIPALI

- **Emittente:** Marex Financial (S&P: BBB)
- **Codice ISIN:** IT0006772401
- **Listing:** EuroTLX
- **Valuta:** EUR
- **Quanto:** Si
- **Prezzo di emissione:** 1000 EUR
- **Valore nominale:** 1000 EUR
- **Sottostanti (Worst Of):** Bristol-Myers Squibb Co. (BMY UN), Eli Lilly & Co. (LLY UN), Sanofi SA (SAN FP)
- **Data di scadenza:** 23/12/2030
- **Cedola:** 0.717% (8.60% p.a.)
- **Osservazione periodica:** Mensile
- **Barriera Cedola:** 55%
- **Effetto Memoria:** Si
- **1° data di Rimborso Anticipato:** 12/06/2026
- **Barriera Rimborso Anticipato:** 100%
- **Step down:** 1.00% al mese
- **Strike Iniziale:** 55%
- **Effetto Airbag:** Si

## DESCRIZIONE

### Cedola Condizionata

- Ad ogni Osservazione Periodica, se il sottostante con la performance peggiore è superiore o uguale alla Barriera Cedola, l'investitore riceve la Cedola
  - In caso contrario, la Cedola non viene corrisposta
- Effetto Memoria: se ad un data di Osservazione periodica, la condizione per ricevere la Cedola è soddisfatta, l'investitore riceve la Cedola e tutte le Cedole precedentemente non corrisposte.

### Rimborso Anticipato

- Ad ogni Osservazione Periodica, se il sottostante con la performance peggiore è superiore alla Barriera Rimborso Anticipato, il prodotto viene richiamato anticipatamente.
- In caso contrario, il prodotto continua.

### Rimborso a Scadenza

- Se non si è verificato il Rimborso Anticipato:
- L'investitore riceve il Valore Nominale se il sottostante con la performance peggiore è superiore allo Strike Iniziale.
  - In caso contrario, l'investitore subisce una perdita e riceverà il valore finale del peggior sottostante in percentuale rispetto allo Strike Iniziale moltiplicato per il Valore Nominale.

## INFORMAZIONI UTILI

Sottostante	Bristol-Myers Squibb Co. (BMY UN)	Eli Lilly & Co. (LLY UN)	Sanofi SA (SAN FP)
Livello Iniziale	USD	USD	EUR
Livello Barriera Cedola	USD	USD	EUR
Livello Strike Iniziale	USD	USD	EUR
Data di Fixing Iniziale	12/12/2025		
Data di Fixing Finale	12/12/2030		

Gli investitori sono soggetti al rischio di credito di Marex Financial (S&P BBB), l'emittente del prodotto. I Certificati presentano un rischio in conto capitale a scadenza e durante la vita del prodotto.

Per conoscere tutte le caratteristiche del prodotto e comprendere tutti i rischi, gli investitori che considerano acquisto di un Certificato sono invitati a leggere attentamente il Prospetto di Base (in particolare, la sezione "Fattori di rischio"), le Condizioni Definitive, la Nota di Sintesi, il KID ed eventuali supplementi al Prospetto di Base al fine di comprendere i rischi associati ad un investimento nel prodotto. Tali documenti possono essere richiesti all'emittente e al distributore e sono comunque accessibili in formato elettronico tramite il sito web <https://certificati.marex.com/it/> a partire dal primo giorno della offerta pubblica. Tali documenti possono essere anche richiesti gratuitamente all'emittente via e-mail al seguente indirizzo: [sales@marex.com](mailto:sales@marex.com).

# Phoenix Memory Autocall Airbag Bristol-Myers Squibb, Eli Lilly & Co, Sanofi

## CALENDARIO PRODOTTO (1/3)

Periodo	Data di Osservazione	Data Stacco Cedola	Data di Pagamento	Cedola	Barriera Rimborso Anticipato
1	12 gennaio 2026	19 gennaio 2026	21 gennaio 2026	7.17 EUR	-
2	12 febbraio 2026	19 febbraio 2026	23 febbraio 2026	7.17 EUR	-
3	12 marzo 2026	19 marzo 2026	23 marzo 2026	7.17 EUR	-
4	13 aprile 2026	20 aprile 2026	22 aprile 2026	7.17 EUR	-
5	12 maggio 2026	19 maggio 2026	21 maggio 2026	7.17 EUR	-
6	12 giugno 2026	19 giugno 2026	23 giugno 2026	7.17 EUR	100%
7	13 luglio 2026	20 luglio 2026	22 luglio 2026	7.17 EUR	99%
8	12 agosto 2026	19 agosto 2026	21 agosto 2026	7.17 EUR	98%
9	14 settembre 2026	21 settembre 2026	23 settembre 2026	7.17 EUR	97%
10	12 ottobre 2026	19 ottobre 2026	21 ottobre 2026	7.17 EUR	96%
11	12 novembre 2026	19 novembre 2026	23 novembre 2026	7.17 EUR	95%
12	14 dicembre 2026	21 dicembre 2026	23 dicembre 2026	7.17 EUR	94%
13	12 gennaio 2027	19 gennaio 2027	21 gennaio 2027	7.17 EUR	93%
14	12 febbraio 2027	19 febbraio 2027	23 febbraio 2027	7.17 EUR	92%
15	12 marzo 2027	19 marzo 2027	23 marzo 2027	7.17 EUR	91%
16	12 aprile 2027	19 aprile 2027	21 aprile 2027	7.17 EUR	90%
17	12 maggio 2027	19 maggio 2027	21 maggio 2027	7.17 EUR	89%
18	14 giugno 2027	21 giugno 2027	23 giugno 2027	7.17 EUR	88%
19	12 luglio 2027	19 luglio 2027	21 luglio 2027	7.17 EUR	87%
20	12 agosto 2027	19 agosto 2027	23 agosto 2027	7.17 EUR	86%
21	13 settembre 2027	20 settembre 2027	22 settembre 2027	7.17 EUR	85%
22	12 ottobre 2027	19 ottobre 2027	21 ottobre 2027	7.17 EUR	84%
23	12 novembre 2027	19 novembre 2027	23 novembre 2027	7.17 EUR	83%
24	13 dicembre 2027	20 dicembre 2027	22 dicembre 2027	7.17 EUR	82%

Per maggiori informazioni sul calendario fare riferimento al Final Terms.

# Phoenix Memory Autocall Airbag Bristol-Myers Squibb, Eli Lilly & Co, Sanofi

## CALENDARIO PRODOTTO (2/3)

Periodo	Data di Osservazione	Data Stacco Cedola	Data di Pagamento	Cedola	Barriera Rimborso Anticipato
25	12 gennaio 2028	19 gennaio 2028	21 gennaio 2028	7.17 EUR	81%
26	14 febbraio 2028	21 febbraio 2028	23 febbraio 2028	7.17 EUR	80%
27	13 marzo 2028	20 marzo 2028	22 marzo 2028	7.17 EUR	79%
28	12 aprile 2028	21 aprile 2028	25 aprile 2028	7.17 EUR	78%
29	12 maggio 2028	19 maggio 2028	23 maggio 2028	7.17 EUR	77%
30	12 giugno 2028	19 giugno 2028	21 giugno 2028	7.17 EUR	76%
31	12 luglio 2028	19 luglio 2028	21 luglio 2028	7.17 EUR	75%
32	14 agosto 2028	21 agosto 2028	23 agosto 2028	7.17 EUR	74%
33	12 settembre 2028	19 settembre 2028	21 settembre 2028	7.17 EUR	73%
34	12 ottobre 2028	19 ottobre 2028	23 ottobre 2028	7.17 EUR	72%
35	13 novembre 2028	20 novembre 2028	22 novembre 2028	7.17 EUR	71%
36	12 dicembre 2028	19 dicembre 2028	21 dicembre 2028	7.17 EUR	70%
37	12 gennaio 2029	19 gennaio 2029	23 gennaio 2029	7.17 EUR	69%
38	12 febbraio 2029	19 febbraio 2029	21 febbraio 2029	7.17 EUR	68%
39	12 marzo 2029	19 marzo 2029	21 marzo 2029	7.17 EUR	67%
40	12 aprile 2029	19 aprile 2029	23 aprile 2029	7.17 EUR	66%
41	14 maggio 2029	21 maggio 2029	23 maggio 2029	7.17 EUR	65%
42	12 giugno 2029	19 giugno 2029	21 giugno 2029	7.17 EUR	64%
43	12 luglio 2029	19 luglio 2029	23 luglio 2029	7.17 EUR	63%
44	13 agosto 2029	20 agosto 2029	22 agosto 2029	7.17 EUR	62%
45	12 settembre 2029	19 settembre 2029	21 settembre 2029	7.17 EUR	61%
46	12 ottobre 2029	19 ottobre 2029	23 ottobre 2029	7.17 EUR	60%
47	12 novembre 2029	19 novembre 2029	21 novembre 2029	7.17 EUR	59%
48	12 dicembre 2029	19 dicembre 2029	21 dicembre 2029	7.17 EUR	58%

Per maggiori informazioni sul calendario fare riferimento al Final Terms.

# Phoenix Memory Autocall Airbag Bristol-Myers Squibb, Eli Lilly & Co, Sanofi

## CALENDARIO PRODOTTO (3/3)

Periodo	Data di Osservazione	Data Stacco Cedola	Data di Pagamento	Cedola	Barriera Rimborso Anticipato
49	14 gennaio 2030	21 gennaio 2030	23 gennaio 2030	7.17 EUR	57%
50	12 febbraio 2030	19 febbraio 2030	21 febbraio 2030	7.17 EUR	56%
51	12 marzo 2030	19 marzo 2030	21 marzo 2030	7.17 EUR	55%
52	12 aprile 2030	23 aprile 2030	25 aprile 2030	7.17 EUR	55%
53	13 maggio 2030	20 maggio 2030	22 maggio 2030	7.17 EUR	55%
54	12 giugno 2030	19 giugno 2030	21 giugno 2030	7.17 EUR	55%
55	12 luglio 2030	19 luglio 2030	23 luglio 2030	7.17 EUR	55%
56	12 agosto 2030	19 agosto 2030	21 agosto 2030	7.17 EUR	55%
57	12 settembre 2030	19 settembre 2030	23 settembre 2030	7.17 EUR	55%
58	14 ottobre 2030	21 ottobre 2030	23 ottobre 2030	7.17 EUR	55%
59	12 novembre 2030	19 novembre 2030	21 novembre 2030	7.17 EUR	55%
60	12 dicembre 2030	19 dicembre 2030	23 dicembre 2030	7.17 EUR	-

Per maggiori informazioni sul calendario fare riferimento al Final Terms.

# Phoenix Memory Autocall Airbag Bristol-Myers Squibb, Eli Lilly & Co, Sanofi

## FOCUS SOTTOSTANTI

<b>Bristol-Myers Squibb Co. (BMY UN)</b>	Bristol-Myers Squibb Company è un'azienda biofarmaceutica globale. L'azienda sviluppa, concede in licenza, produce, commercializza e vende prodotti farmaceutici e nutrizionali. Bristol Myers Squibb si concentra su prodotti e terapie sperimentali per affrontare il cancro, le malattie cardiache, l'HIV e l'AIDS, il diabete, l'artrite reumatoide, l'epatite, il trapianto di organi.
<b>Eli Lilly &amp; Co. (LLY UN)</b>	Eli Lilly and Company scopre, sviluppa, produce e vende prodotti farmaceutici per esseri umani e animali. I prodotti dell'azienda sono venduti in paesi di tutto il mondo. I prodotti Eli Lilly includono prodotti neuroscientifici, endocrini, antinfettivi, cardiovascolari, oncologici e per la salute degli animali.
<b>Sanofi SA (SAN FP)</b>	Sanofi opera come azienda farmaceutica. L'azienda produce farmaci e vaccini soggetti a prescrizione. Sanofi sviluppa anche farmaci cardiovascolari, trombosi, disordini metabolici, sistema nervoso centrale e oncologici. Sanofi serve clienti in tutto il mondo.

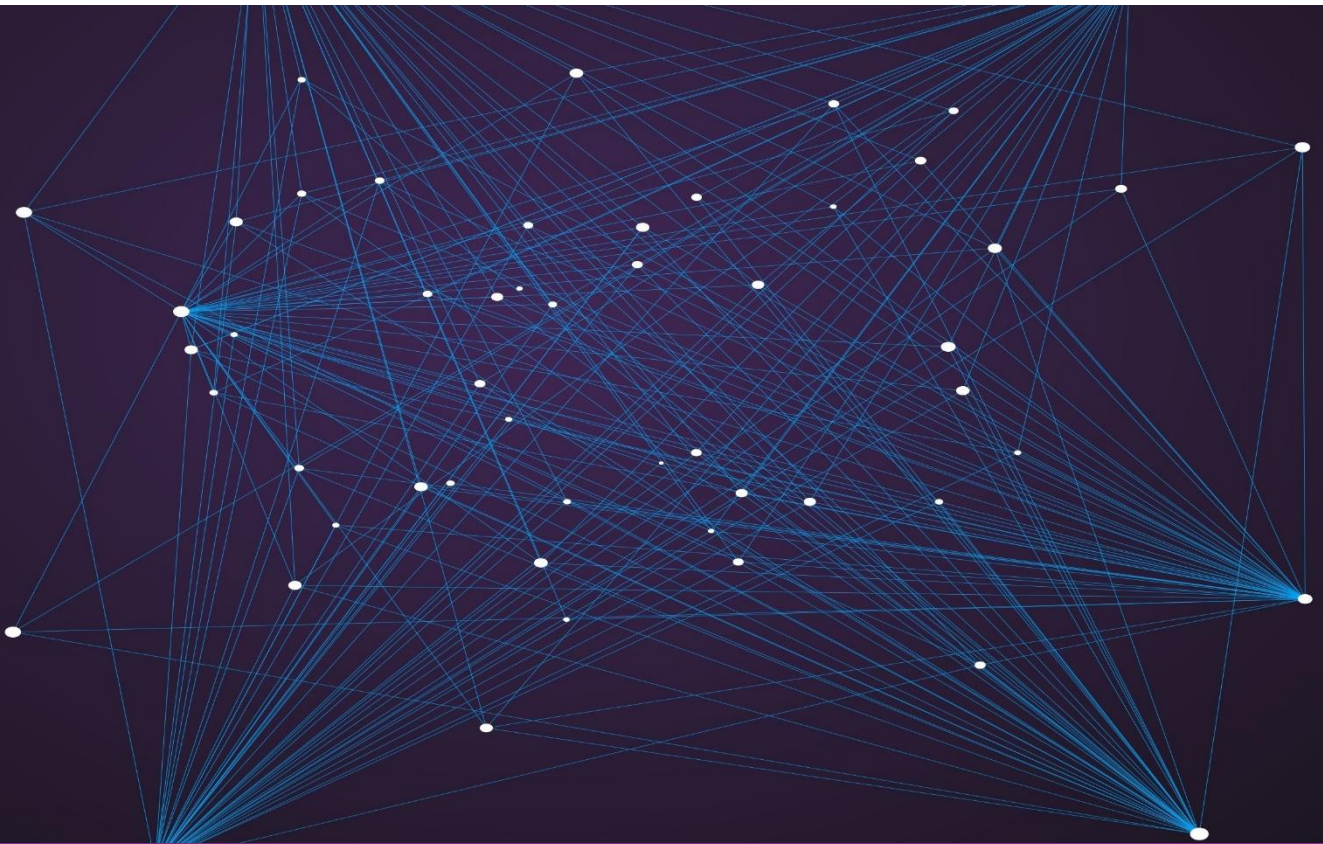
### VANTAGGI

- Ricevere periodicamente una cedola condizionata con effetto memoria
- Possibilità di rimborso anticipato al verificarsi di una condizione
- Protezione condizionata del capitale a scadenza

### SVANTAGGI

- L'investitore può registrare una perdita in conto capitale durante la vita del prodotto o a scadenza
- La cedola periodica è condizionata
- Gli investitori sono soggetti al rischio di credito dell'emittente Marex Financial (S&P: BBB)





**Disclaimer:** Questa presentazione è stata preparata da Marex Financial (compresa la divisione Marex Solutions) solo a scopo informativo e promozionale e rappresenta un documento a carattere pubblicitario.

Le informazioni contenute in questa presentazione non devono essere considerate come consigli, raccomandazioni o sollecitazioni all'acquisto o alla negoziazione in altro modo di titoli, investimenti o altri prodotti.

Il presente prodotto finanziario è un prodotto strutturato, e come tale, è un investimento complesso che implica dei rischi. E' compito del investitore procedere con una propria analisi delle caratteristiche e dei rischi legati alle operazioni, ai prodotti o alle transazioni menzionate in questo documento, facendo eventualmente ricorso ai suoi propri consulenti. Gli investitori sono, dunque, invitati a prendere autonomamente una decisione d'investimento dopo avere condotto la propria analisi in modo indipendente, tenuto conto dei propri

bisogni specifici, e, se necessario, ricorrendo alla consulenza di professionisti (inclusi consulenti legali, fiscali, contabili) ritenuti utili. Le informazioni contenute nel presente documento non prendono in considerazione i bisogni specifici di determinate persone.

Questa presentazione può contenere dichiarazioni previsionali comprese dichiarazioni riguardanti le intenzioni, convinzioni o aspettative attuali di Marex Financial rispetto alle proprie attività e operazioni, alle condizioni di mercato, ai risultati delle operazioni, alla condizione finanziaria, all'adeguatezza patrimoniale, alle disposizioni specifiche e alle pratiche di gestione del rischio. Si avvisano i lettori di non fare indebito affidamento su queste dichiarazioni previsionali che possono essere soggette a modifiche senza preavviso. Sebbene sia stata utilizzata una ragionevole cura nella preparazione delle informazioni previsionali, i risultati effettivi possono variare in modo sostanzialmente positivo o negativo. Previsioni ed esempi ipotetici sono soggetti a incertezze e contingenze al di fuori del controllo di Marex Financial. La performance passata non è un'indicazione affidabile della performance futura.

Le informazioni contenute in questa presentazione sono aggiornate alla data di pubblicazione. Nessuna parte di questa presentazione può essere ridistribuita, copiata o riprodotta senza il previo consenso scritto di Marex Financial. Sebbene sia stata prestata ragionevole cura per garantire che i fatti dichiarati siano equi, chiari e non fuorvianti, Marex Financial non garantisce né rappresenta (espressamente o implicitamente) l'accuratezza, la completezza o l'idoneità allo scopo o all'uso di qualsiasi informazione in questa presentazione. Eventuali opinioni espresse possono essere soggette a modifiche senza preavviso. Marex Financial non si assume alcuna responsabilità per eventuali perdite o danni diretti, indiretti o consequenziali derivanti dall'uso di tutti o parte dei dati o delle informazioni in questa presentazione.

Questa presentazione è stata approvata da Marex Financial. Marex Financial è costituita ai sensi delle leggi dell'Inghilterra e del Galles (società n. 5613061, LEI n. 5493003EETVWYSIJ5A20 e partita IVA n. GB 872 8106 13) ed è autorizzata e regolamentata dalla Financial Conduct Authority (numero di registrazione FCA 442767). L'indirizzo registrato di Marex Financial è a 155 Bishopsgate, Londra, EC2M 3TQ.

Il gruppo di società Marex comprende, inter alia, Marex Financial, Marex Spectron International Limited, CSC Commodities UK Limited, Tangent Trading Limited, Marex Spectron Europe Limited, Marex North America LLC (compresa la divisione Rosenthal Collins Group), Marex Spectron USA LLC, Spectron Energy Inc., Marex Hong Kong Limited, Marex Spectron Asia Pte. Ltd., Spectron Energy (Asia) Pte. Ltd., Marex France SAS (inclusa la divisione BIP AM), X-Change Financial Access, LLC, Starsupply Petroleum Europe B.V., Volcap Trading Partners Limited e Volcap Trading Partners France SAS.