

PHOENIX MEMORY AUTOCALL ENEL SPA, IBERDROLA SA, VEOLIA ENVIRONNEMENT SA, ENGIE SA

Codice ISIN: IT0006771916

- Tipologia: Yield Enhancement
- Capitale: Condizionatamente protetto
- Indicatore di Rischio: 5 su 7

PUBBLICITÀ

State considerando di comprare un prodotto che non è semplice e può risultare di difficile comprensione.

La vendita di Certificati è destinata esclusivamente a investitori che abbiano una sufficiente o avanzata conoscenza in materia di investimenti e che siano in grado di comprendere le caratteristiche, i meccanismi di valutazione, i rischi e i costi connessi all'acquisto di tali strumenti. I Certificati sono strumenti finanziari complessi che possono presentare un elevato grado di rischio. Gli investitori sono soggetti al rischio di credito di Marex Financial (S&P: BBB). La presente pubblicazione è a carattere pubblicitario promozionale e non costituisce un prospetto ai sensi del Regolamento (EU) 2017/1129 e non può essere interpretato in tale modo. Il funzionamento del Certificato è descritto nelle Condizioni Definitive (Final Terms), nella Nota di Sintesi e nel KID, che devono essere letti congiuntamente con le informazioni contenute nel Prospetto di Base.

L'adempimento di pubblicazione del Prospetto di Base non comporta alcun giudizio della CONSOB o dell'altro ente regolatore sull'opportunità dell'investimento proposto e sul merito dei dati e delle notizie allo stesso relativi.

L'approvazione del Prospetto di Base non deve essere intesa come approvazione dei Certificati offerti o ammessi alla negoziazione in un mercato regolamentato.

Phoenix Memory Autocall Enel SpA, Iberdrola SA, Veolia Environnement SA, Engie SA

CARATTERISTICHE PRINCIPALI

- **Emittente:** Marex Financial (S&P: BBB)
- **Codice ISIN:** IT0006771916
- **Listing:** EuroTLX
- **Valuta:** EUR
- **Prezzo di emissione:** 1000 EUR
- **Valore Nominale:** 1000 EUR
- **Sottostanti (Worst Of):** Enel SpA (ENEL IM), Iberdrola SA (IBE SQ), Veolia Environnement SA (VIE FP), Engie SA (ENGI FP)
- **Data di emissione:** 26/11/2025
- **Data di scadenza:** 12/12/2031
- **Cedola:** 0.725% (8.70% p.a.)
- **Osservazione periodica:** Mensile
- **Barriera Cedola:** 70%
- **Effetto Memoria:** Si
- **Barriera Rimborso Anticipato:** 100%
- **1° data di Rimborso Anticipato:** 03/06/2027
- **Barriera Capitale:** 50%
- **Tipologia Barriera:** Europea

DESCRIZIONE

Cedola Condizionata

- Ad ogni Osservazione Periodica, se il sottostante con la performance peggiore è superiore o uguale alla Barriera Cedola, l'investitore riceve la Cedola
 - In caso contrario, la Cedola non viene corrisposta
- Effetto Memoria: se ad un data di Osservazione periodica, la condizione per ricevere la Cedola è soddisfatta, l'investitore riceve la Cedola e tutte le Cedole precedentemente non corrisposte.

Rimborso Anticipato

- Ad ogni Osservazione Periodica, se il sottostante con la performance peggiore è superiore alla Barriera Rimborso Anticipato, il prodotto viene richiamato anticipatamente.
- In caso contrario, il prodotto continua.

Rimborso a Scadenza

- Se non si è verificato il Rimborso Anticipato:
- L'investitore riceve il Valore Nominale se il sottostante con la performance peggiore è superiore alla Barriera Capitale.
 - In caso contrario, l'investitore subisce una perdita e riceverà il valore finale del peggior sottostante in percentuale rispetto al Livello Iniziale moltiplicato per il Valore Nominale.

INFORMAZIONI UTILI

Sottostante	Enel SpA (ENEL IM)	Iberdrola SA (IBE SQ)	Veolia Environnement (VIE FP)	Engie SA (ENGI FP)
Livello Iniziale	8,843 EUR	18,01 EUR	29,74 EUR	21,78 EUR
Livello Barriera Cedola	6,1901EUR	12,607 EUR	20,818 EUR	15,246 EUR
Livello Barriera Capitale	4,4215 EUR	9,005 EUR	14,87 EUR	10,89 EUR
Data di Fixing Iniziale	03/12/2025			
Data di Fixing Finale	03/12/2031			

Gli investitori sono soggetti al rischio di credito di Marex Financial (S&P BBB), l'emittente del prodotto. I Certificati presentano un rischio in conto capitale a scadenza e durante la vita del prodotto.

Per conoscere tutte le caratteristiche del prodotto e comprendere tutti i rischi, gli investitori che considerano acquisto di un Certificato sono invitati a leggere attentamente il Prospetto di Base (in particolare, la sezione "Fattori di rischio"), le Condizioni Definitive, la Nota di Sintesi, il KID ed eventuali supplementi al Prospetto di Base al fine di comprendere i rischi associati ad un investimento nel prodotto. Tali documenti possono essere richiesti all'emittente e al distributore e sono comunque accessibili in formato elettronico tramite il sito web <https://certificati.marex.com/it/> a partire dal primo giorno della offerta pubblica. Tali documenti possono essere anche richiesti gratuitamente all'emittente via e-mail al seguente indirizzo: sales@marexfp.com.

Phoenix Memory Autocall Enel SpA, Iberdrola SA, Veolia Environnement SA, Engie SA

CALENDARIO PRODOTTO (1/2)

Periodo	Data di Osservazione	Data Stacco Cedola	Data di Pagamento	Cedola	Barriera Rimborso Anticipato
1	5 gennaio 2026	12 gennaio 2026	14 gennaio 2026	7.25 EUR	-
2	3 febbraio 2026	10 febbraio 2026	12 febbraio 2026	7.25 EUR	-
3	3 marzo 2026	10 marzo 2026	12 marzo 2026	7.25 EUR	-
4	7 aprile 2026	14 aprile 2026	16 aprile 2026	7.25 EUR	-
5	4 maggio 2026	11 maggio 2026	13 maggio 2026	7.25 EUR	-
6	3 giugno 2026	10 giugno 2026	12 giugno 2026	7.25 EUR	-
7	3 luglio 2026	10 luglio 2026	14 luglio 2026	7.25 EUR	-
8	3 agosto 2026	10 agosto 2026	12 agosto 2026	7.25 EUR	-
9	3 settembre 2026	10 settembre 2026	14 settembre 2026	7.25 EUR	-
10	5 ottobre 2026	12 ottobre 2026	14 ottobre 2026	7.25 EUR	-
11	3 novembre 2026	10 novembre 2026	12 novembre 2026	7.25 EUR	-
12	3 dicembre 2026	10 dicembre 2026	14 dicembre 2026	7.25 EUR	-
13	4 gennaio 2027	11 gennaio 2027	13 gennaio 2027	7.25 EUR	-
14	3 febbraio 2027	10 febbraio 2027	12 febbraio 2027	7.25 EUR	-
15	3 marzo 2027	10 marzo 2027	12 marzo 2027	7.25 EUR	-
16	5 aprile 2027	12 aprile 2027	14 aprile 2027	7.25 EUR	-
17	3 maggio 2027	10 maggio 2027	12 maggio 2027	7.25 EUR	-
18	3 giugno 2027	10 giugno 2027	14 giugno 2027	7.25 EUR	100%
19	5 luglio 2027	12 luglio 2027	14 luglio 2027	7.25 EUR	100%
20	3 agosto 2027	10 agosto 2027	12 agosto 2027	7.25 EUR	100%
21	3 settembre 2027	10 settembre 2027	14 settembre 2027	7.25 EUR	100%
22	4 ottobre 2027	11 ottobre 2027	13 ottobre 2027	7.25 EUR	100%
23	3 novembre 2027	10 novembre 2027	12 novembre 2027	7.25 EUR	100%
24	3 dicembre 2027	10 dicembre 2027	14 dicembre 2027	7.25 EUR	100%
25	3 gennaio 2028	10 gennaio 2028	12 gennaio 2028	7.25 EUR	100%
26	3 febbraio 2028	10 febbraio 2028	14 febbraio 2028	7.25 EUR	100%
27	3 marzo 2028	10 marzo 2028	14 marzo 2028	7.25 EUR	100%
28	3 aprile 2028	10 aprile 2028	12 aprile 2028	7.25 EUR	100%
29	3 maggio 2028	10 maggio 2028	12 maggio 2028	7.25 EUR	100%
30	5 giugno 2028	12 giugno 2028	14 giugno 2028	7.25 EUR	100%
31	3 luglio 2028	10 luglio 2028	12 luglio 2028	7.25 EUR	100%
32	3 agosto 2028	10 agosto 2028	14 agosto 2028	7.25 EUR	100%
33	4 settembre 2028	11 settembre 2028	13 settembre 2028	7.25 EUR	100%
34	3 ottobre 2028	10 ottobre 2028	12 ottobre 2028	7.25 EUR	100%
35	3 novembre 2028	10 novembre 2028	14 novembre 2028	7.25 EUR	100%
36	4 dicembre 2028	11 dicembre 2028	13 dicembre 2028	7.25 EUR	100%

Per maggiori informazioni sul calendario fare riferimento al Final Terms.

certificati.marex.com

Phoenix Memory Autocall Enel SpA, Iberdrola SA, Veolia Environnement SA, Engie SA

CALENDARIO PRODOTTO (2/2)

Periodo	Data di Osservazione	Data Stacco Cedola	Data di Pagamento	Cedola	Barriera Rimborso Anticipato
37	3 gennaio 2029	10 gennaio 2029	12 gennaio 2029	7.25 EUR	100%
38	5 febbraio 2029	12 febbraio 2029	14 febbraio 2029	7.25 EUR	100%
39	5 marzo 2029	12 marzo 2029	14 marzo 2029	7.25 EUR	100%
40	3 aprile 2029	10 aprile 2029	12 aprile 2029	7.25 EUR	100%
41	3 maggio 2029	10 maggio 2029	14 maggio 2029	7.25 EUR	100%
42	4 giugno 2029	11 giugno 2029	13 giugno 2029	7.25 EUR	100%
43	3 luglio 2029	10 luglio 2029	12 luglio 2029	7.25 EUR	100%
44	3 agosto 2029	10 agosto 2029	14 agosto 2029	7.25 EUR	100%
45	3 settembre 2029	10 settembre 2029	12 settembre 2029	7.25 EUR	100%
46	3 ottobre 2029	10 ottobre 2029	12 ottobre 2029	7.25 EUR	100%
47	5 novembre 2029	12 novembre 2029	14 novembre 2029	7.25 EUR	100%
48	3 dicembre 2029	10 dicembre 2029	12 dicembre 2029	7.25 EUR	100%
49	3 gennaio 2030	10 gennaio 2030	14 gennaio 2030	7.25 EUR	100%
50	4 febbraio 2030	11 febbraio 2030	13 febbraio 2030	7.25 EUR	100%
51	4 marzo 2030	11 marzo 2030	13 marzo 2030	7.25 EUR	100%
52	3 aprile 2030	10 aprile 2030	12 aprile 2030	7.25 EUR	100%
53	3 maggio 2030	10 maggio 2030	14 maggio 2030	7.25 EUR	100%
54	3 giugno 2030	10 giugno 2030	12 giugno 2030	7.25 EUR	100%
55	3 luglio 2030	10 luglio 2030	12 luglio 2030	7.25 EUR	100%
56	5 agosto 2030	12 agosto 2030	14 agosto 2030	7.25 EUR	100%
57	3 settembre 2030	10 settembre 2030	12 settembre 2030	7.25 EUR	100%
58	3 ottobre 2030	10 ottobre 2030	14 ottobre 2030	7.25 EUR	100%
59	4 novembre 2030	11 novembre 2030	13 novembre 2030	7.25 EUR	100%
60	3 dicembre 2030	10 dicembre 2030	12 dicembre 2030	7.25 EUR	100%
61	3 gennaio 2031	10 gennaio 2031	14 gennaio 2031	7.25 EUR	100%
62	3 febbraio 2031	10 febbraio 2031	12 febbraio 2031	7.25 EUR	100%
63	3 marzo 2031	10 marzo 2031	12 marzo 2031	7.25 EUR	100%
64	3 aprile 2031	10 aprile 2031	16 aprile 2031	7.25 EUR	100%
65	5 maggio 2031	12 maggio 2031	14 maggio 2031	7.25 EUR	100%
66	3 giugno 2031	10 giugno 2031	12 giugno 2031	7.25 EUR	100%
67	3 luglio 2031	10 luglio 2031	14 luglio 2031	7.25 EUR	100%
68	4 agosto 2031	11 agosto 2031	13 agosto 2031	7.25 EUR	100%
69	3 settembre 2031	10 settembre 2031	12 settembre 2031	7.25 EUR	100%
70	3 ottobre 2031	10 ottobre 2031	14 ottobre 2031	7.25 EUR	100%
71	3 novembre 2031	10 novembre 2031	12 novembre 2031	7.25 EUR	100%
72	3 dicembre 2031	10 dicembre 2031	12 dicembre 2031	7.25 EUR	-

Per maggiori informazioni sul calendario fare riferimento al Final Terms.

certificati.marex.com

Phoenix Memory Autocall Enel SpA, Iberdrola SA, Veolia Environnement SA, Engie SA

FOCUS SOTTOSTANTI

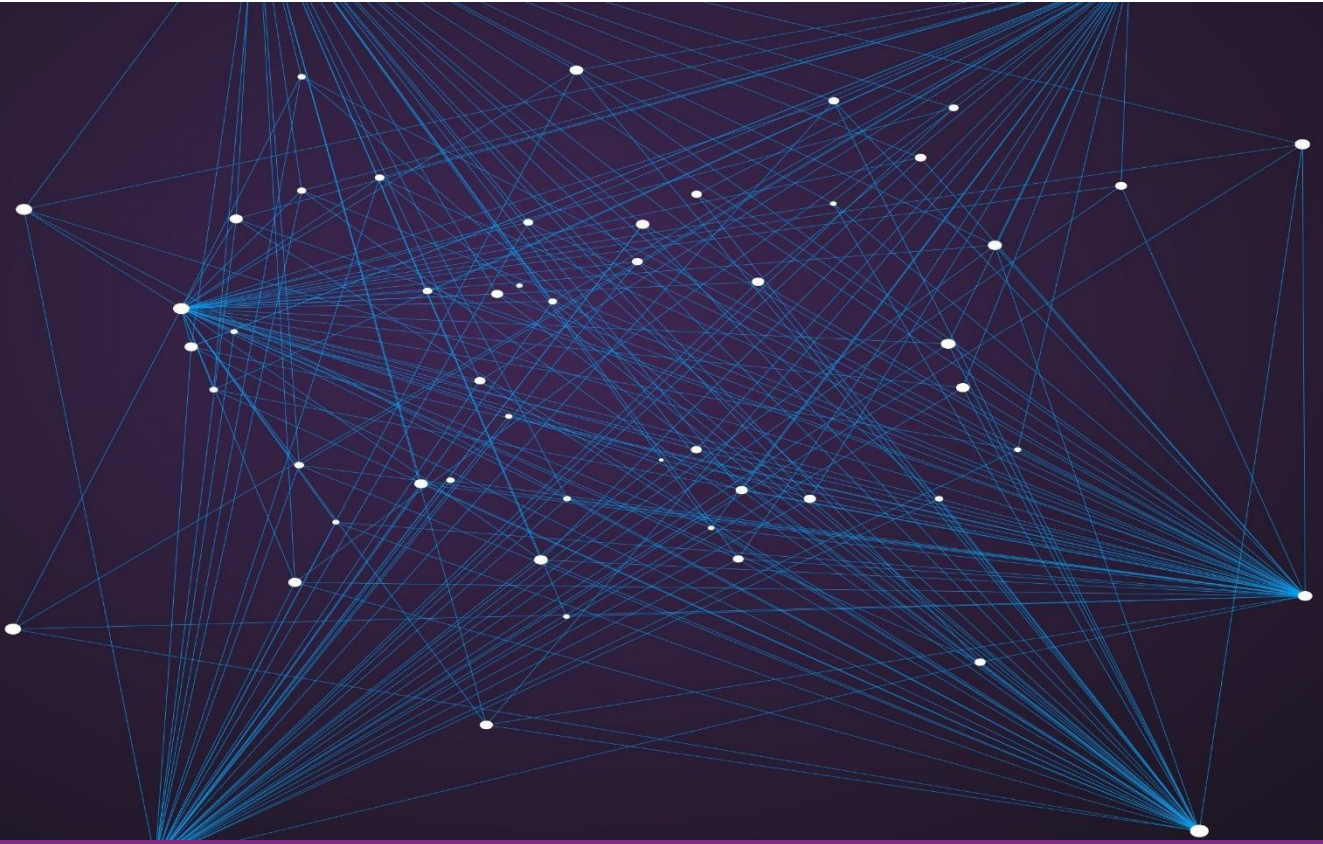
Enel SpA (ENEL IM)	Enel SpA opera come società elettrica multinazionale e attore integrato nei mercati globali dell'energia elettrica, del gas e delle energie rinnovabili. L'azienda produce energia e distribuisce elettricità per utenti finali aziendali e domestici a livello globale. Enel gestisce impianti eolici, solari, geotermici e idroelettrici in Europa, Americhe, Africa, Asia e Oceania.
Iberdrola SA (IBE SQ)	Iberdrola, SA genera, distribuisce, commercia e commercializza elettricità nel Regno Unito, Stati Uniti, Spagna, Portogallo e America Latina. La Società è specializzata in energia pulita e più specificamente eolica.
Veolia Environnement (VIE FP)	Veolia Environnement fornisce servizi di gestione delle risorse ottimizzati. L'azienda progetta e fornisce soluzioni per la gestione dell'acqua, dei rifiuti e dell'energia. Veolia Environnement opera in Francia.
Engie SA (ENGI FP)	Engie SA offre una gamma completa di energia elettrica, gas e servizi connessi per l'energia e l'ambiente in tutto il mondo. La Società produce, commercia, trasporta, immagazzina e distribuisce gas naturale e offre servizi di gestione energetica e di ingegneria climatica e termica.

VANTAGGI

- Ricevere periodicamente una cedola condizionata con effetto memoria
- Possibilità di rimborso anticipato al verificarsi di una condizione
- Protezione condizionata del capitale a scadenza

SVANTAGGI

- L'investitore può registrare una perdita in conto capitale durante la vita del prodotto o a scadenza
- La cedola periodica è condizionata
- Gli investitori sono soggetti al rischio di credito dell'emittente Marex Financial (S&P: BBB)



Questa presentazione è stata preparata da Marex Financial (compresa la divisione Marex Solutions) solo a scopo informativo e promozionale e rappresenta un documento a carattere pubblicitario.

Le informazioni contenute in questa presentazione non devono essere considerate come consigli, raccomandazioni o sollecitazioni all'acquisto o alla negoziazione in altro modo di titoli, investimenti o altri prodotti.

Il presente prodotto finanziario è un prodotto strutturato, e come tale, è un investimento complesso che implica dei rischi. E' compito del investitore procedere con una propria analisi delle caratteristiche e dei rischi legati alle operazioni, ai prodotti o alle transazioni menzionate in questo documento, facendo eventualmente ricorso ai suoi propri consulenti. Gli investitori sono, dunque, invitati a prendere autonomamente una decisione d'investimento dopo avere condotto la propria analisi in modo indipendente, tenuto conto dei propri bisogni specifici, e, se necessario, ricorrendo alla consulenza di professionisti (inclusi consulenti legali, fiscali, contabili) ritenuti utili. Le informazioni contenute nel presente documento non prendono in considerazione i bisogni specifici di determinate persone.

Questa presentazione può contenere dichiarazioni previsionali comprese dichiarazioni riguardanti le intenzioni, convinzioni o aspettative attuali di Marex Financial rispetto alle proprie attività e operazioni, alle condizioni di mercato, ai risultati delle operazioni, alla condizione finanziaria, all'adeguatezza patrimoniale, alle disposizioni specifiche e alle pratiche di gestione del rischio. Si avvisano i lettori di non fare indebito affidamento su queste dichiarazioni previsionali che possono essere soggette a modifiche senza preavviso. Sebbene sia stata utilizzata una ragionevole cura nella preparazione delle informazioni previsionali, i risultati effettivi possono variare in modo sostanzialmente positivo o negativo. Previsioni ed esempi ipotetici sono soggetti a incertezze e contingenze al di fuori del controllo di Marex Financial. La performance passata non è un'indicazione affidabile della performance futura.

Le informazioni contenute in questa presentazione sono aggiornate alla data di pubblicazione. Nessuna parte di questa presentazione può essere ridistribuita, copiata o riprodotta senza il previo consenso scritto di Marex Financial. Sebbene sia stata prestata ragionevole cura per garantire che i fatti dichiarati siano equi, chiari e non fuorvianti, Marex Financial non garantisce né rappresenta (espressamente o implicitamente) l'accuratezza, la completezza o l'idoneità allo scopo o all'uso di qualsiasi informazione in questa presentazione. Eventuali opinioni espresse possono essere soggette a modifiche senza preavviso. Marex Financial non si assume alcuna responsabilità per eventuali perdite o danni diretti, indiretti o consequenziali derivanti dall'uso di tutti o parte dei dati o delle informazioni in questa presentazione.

Questa presentazione è stata approvata da Marex Financial. Marex Financial è costituita ai sensi delle leggi dell'Inghilterra e del Galles (società n. 5613061, LEI n. 5493003EETVWYSIJ5A20 e partita IVA n. GB 872 8106 13) ed è autorizzata e regolamentata dalla Financial Conduct Authority (numero di registrazione FCA 442767). L'indirizzo registrato di Marex Financial è a 155 Bishopsgate, Londra, EC2M 3TQ.

Il gruppo di società Marex comprende, inter alia, Marex Financial, Marex Spectron International Limited, CSC Commodities UK Limited, Tangent Trading Limited, Marex Spectron Europe Limited, Marex North America LLC, Marex Capital Market Inc., Marex Spectron USA LLC, Spectron Energy Inc., Marex Australia Pty Ltd., Marex MENA Limited, Marex Hong Kong Limited, Marex Spectron Asia Pte. Ltd., Spectron Energy (Asia) Pte. Ltd., Marex France SAS (inclusa la divisione BIP AM), X-Change Financial Access, LLC, Starsupply Petroleum Europe B.V., Volcap Trading Partners Limited, Volcap Trading Partners France SAS, Arfinco S.A.

2023 Marex. Tutti i diritti riservati.