

# **PHOENIX MEMORY AUTOCALL AIRBAG SIEMENS ENERGY, ENEL, VEOLIA ENVIRONNEMENT, E.ON**

**Codice ISIN: IT0006771874**

- Tipologia: Yield Enhancement
- Capitale: Condizionatamente protetto
- Indicatore di Rischio: 6 su 7

## **PUBBLICITÀ**

State considerando di comprare un prodotto che non è semplice e può risultare di difficile comprensione.

La vendita di Certificati è destinata esclusivamente a investitori che abbiano una sufficiente o avanzata conoscenza in materia di investimenti e che siano in grado di comprendere le caratteristiche, i meccanismi di valutazione, i rischi e i costi connessi all'acquisto di tali strumenti. I Certificati sono strumenti finanziari complessi che possono presentare un elevato grado di rischio. Gli investitori sono soggetti al rischio di credito di Marex Financial (S&P: BBB). La presente pubblicazione è a carattere pubblicitario promozionale e non costituisce un prospetto ai sensi del Regolamento (EU) 2017/1129 e non può essere interpretato in tale modo. Il funzionamento del Certificato è descritto nelle Condizioni Definitive (Final Terms), nella Nota di Sintesi e nel KID, che devono essere letti congiuntamente con le informazioni contenute nel Prospetto di Base.

L'adempimento di pubblicazione del Prospetto di Base non comporta alcun giudizio della CONSOB o dell'altro ente regolatore sull'opportunità dell'investimento proposto e sul merito dei dati e delle notizie allo stesso relativi.

L'approvazione del Prospetto di Base non deve essere intesa come approvazione dei Certificati offerti o ammessi alla negoziazione in un mercato regolamentato.

# Phoenix Memory Autocall Airbag Siemens Energy, Enel, Veolia Environnement, E.ON

## CARATTERISTICHE PRINCIPALI

- **Emittente:** Marex Financial (S&P: BBB)
- **Codice ISIN:** IT0006771874
- **Listing:** EuroTLX
- **Valuta:** EUR
- **Prezzo di emissione:** 1000 EUR
- **Valore nominale:** 1000 EUR
- **Sottostanti (Worst Of):** Siemens Energy AG (ENR GY), Enel SpA (ENEL IM), Veolia Environnement SA (VIE FP), E.ON SE (EOAN GY)
- **Data di emissione:** 09/12/2025
- **Data di scadenza:** 14/12/2028
- **Cedola:** 1.70% (6.80% p.a.)
- **Osservazione periodica:** Trimestrale
- **Barriera Cedola:** 60%
- **Effetto Memoria:** Si
- **1° data di Rimborso Anticipato:** 05/06/2026
- **Barriera Rimborso Anticipato:** 98%
- **Step Down:** 3% per trimestre
- **Strike Iniziale:** 40%
- **Effetto Airbag:** Si

## DESCRIZIONE

### Cedola Condizionata

- Ad ogni Osservazione Periodica, se il sottostante con la performance peggiore è superiore o uguale alla Barriera Cedola, l'investitore riceve la Cedola
- In caso contrario, la Cedola non viene corrisposta

**Effetto Memoria:** se ad un data di Osservazione periodica, la condizione per ricevere la Cedola è soddisfatta, l'investitore riceve la Cedola e tutte le Cedole precedentemente non corrisposte.

### Rimborso Anticipato

- Ad ogni Osservazione Periodica, se il sottostante con la performance peggiore è superiore alla Barriera Rimborso Anticipato, il prodotto viene richiamato anticipatamente.
- In caso contrario, il prodotto continua.

### Rimborso a Scadenza

Se non si è verificato il Rimborso Anticipato:

- L'investitore riceve il Valore Nominale se il sottostante con la performance peggiore è superiore allo Strike Iniziale.
- In caso contrario, l'investitore subisce una perdita e riceverà il valore finale del peggior sottostante in percentuale rispetto allo Strike Iniziale moltiplicato per il Valore Nominale

## INFORMAZIONI UTILI

Sottostante	Siemens Energy (ENR GY)	Enel SpA (ENEL IM)	Veolia Environment (VIE FP)	E.ON SE (EOAN GY)
Livello Iniziale	117,05 EUR	8,773 EUR	29,32 EUR	15,42 EUR
Livello Barriera Cedola	70,23 EUR	5,2638 EUR	17,592 EUR	9,252 EUR
Livello Strike Iniziale	46,82 EUR	3,5092 EUR	11,728 EUR	6,168 EUR
Data di Fixing Iniziale	05/12/2025			
Data di Fixing Finale	05/12/2028			

Gli investitori sono soggetti al rischio di credito di Marex Financial (S&P BBB), l'emittente del prodotto. I Certificati presentano un rischio in conto capitale a scadenza e durante la vita del prodotto.

Per conoscere tutte le caratteristiche del prodotto e comprendere tutti i rischi, gli investitori che considerano acquisto di un Certificato sono invitati a leggere attentamente il Prospetto di Base (in particolare, la sezione "Fattori di rischio"), le Condizioni Definitive, la Nota di Sintesi, il KID ed eventuali supplementi al Prospetto di Base al fine di comprendere i rischi associati ad un investimento nel prodotto. Tali documenti possono essere richiesti all'emittente e al distributore e sono comunque accessibili in formato elettronico tramite il sito web <https://certificati.marex.com/it/> a partire dal primo giorno della offerta pubblica. Tali documenti possono essere anche richiesti gratuitamente all'emittente via e-mail al seguente indirizzo: [sales@marexfp.com](mailto:sales@marexfp.com)

[certificati.marex.com](https://certificati.marex.com)

# Phoenix Memory Autocall Airbag Siemens Energy, Enel, Veolia Environnement, E.ON

## CALENDARIO PRODOTTO

Periodo	Data di Osservazione	Data Stacco Cedola	Data di Pagamento	Cedola	Barriera Rimborso Anticipato
1	5 marzo 2026	12 marzo 2026	16 marzo 2026	17.00 EUR	-
2	5 giugno 2026	12 giugno 2026	16 giugno 2026	17.00 EUR	98.00%
3	7 settembre 2026	14 settembre 2026	16 settembre 2026	17.00 EUR	95.00%
4	7 dicembre 2026	14 dicembre 2026	16 dicembre 2026	17.00 EUR	92.00%
5	5 marzo 2027	12 marzo 2027	16 marzo 2027	17.00 EUR	89.00%
6	7 giugno 2027	14 giugno 2027	16 giugno 2027	17.00 EUR	86.00%
7	6 settembre 2027	13 settembre 2027	15 settembre 2027	17.00 EUR	83.00%
8	6 dicembre 2027	13 dicembre 2027	15 dicembre 2027	17.00 EUR	80.00%
9	6 marzo 2028	13 marzo 2028	15 marzo 2028	17.00 EUR	77.00%
10	5 giugno 2028	12 giugno 2028	14 giugno 2028	17.00 EUR	74.00%
11	5 settembre 2028	12 settembre 2028	14 settembre 2028	17.00 EUR	71.00%
12	5 dicembre 2028	12 dicembre 2028	14 dicembre 2028	17.00 EUR	-

Per maggiori informazioni sul calendario fare riferimento al Final Terms.

# Phoenix Memory Autocall Airbag Siemens Energy, Enel, Veolia Environnement, E.ON

## FOCUS SOTTOSTANTI

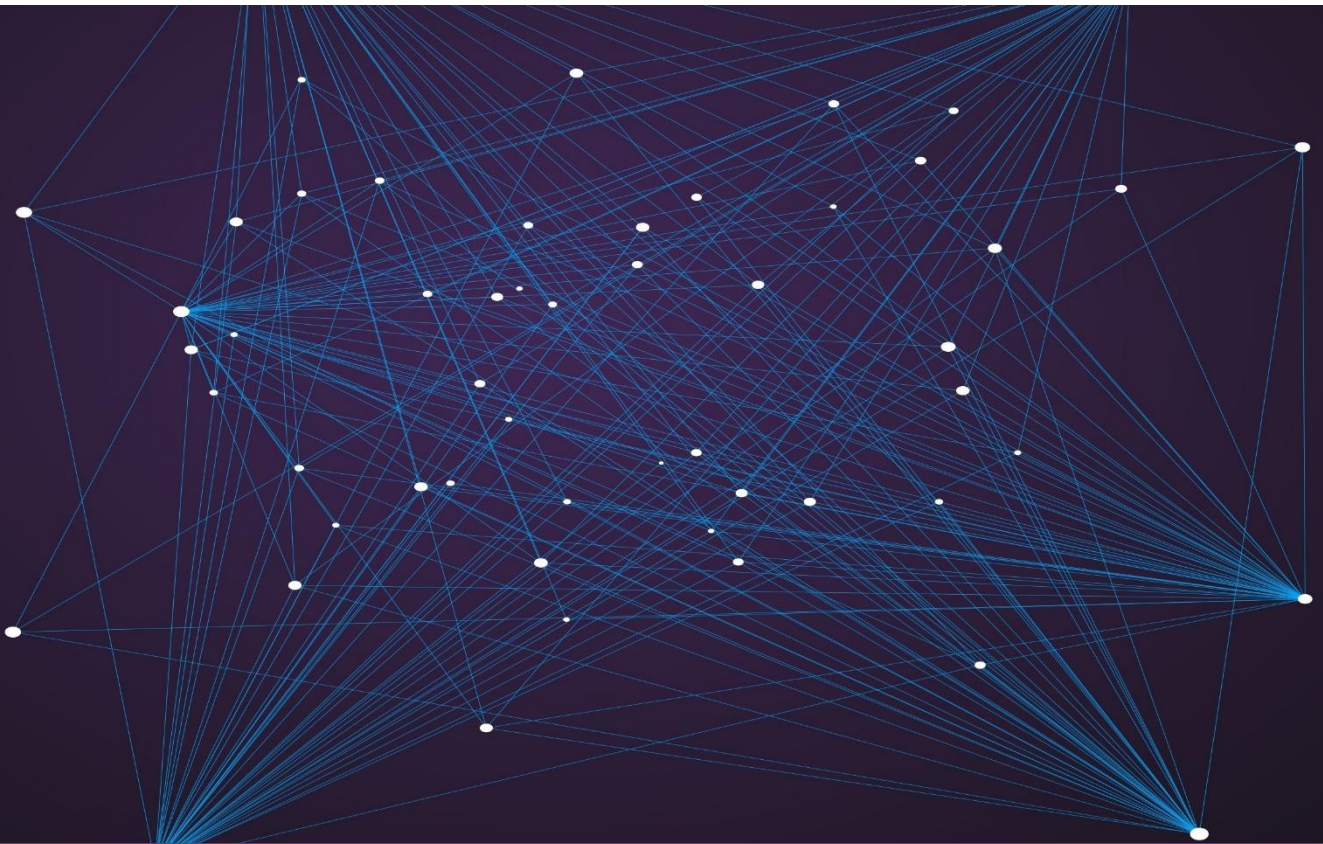
<b>Siemens Energy AG</b> (ENR GY)	Siemens AG è una società di ingegneria e produzione. L'azienda si concentra su aree di elettrificazione, automazione e digitalizzazione. Siemens fornisce anche soluzioni ingegneristiche per l'automazione e il controllo, l'alimentazione, i trasporti e la diagnosi medica.
<b>Enel SpA</b> (ENEL IM)	Enel SpA opera come società elettrica multinazionale e attore integrato nei mercati globali dell'energia elettrica, del gas e delle energie rinnovabili. L'azienda produce energia e distribuisce elettricità per utenti finali aziendali e domestici a livello globale. Enel gestisce impianti eolici, solari, geotermici e idroelettrici in Europa, Americhe, Africa, Asia e Oceania.
<b>Veolia Environnement SA</b> (VIE FP)	Veolia Environnement fornisce servizi di gestione delle risorse ottimizzati. L'azienda progetta e fornisce soluzioni per la gestione dell'acqua, dei rifiuti e dell'energia. Veolia Environnement opera in Francia.
<b>E.ON SE</b> (EOAN GY)	E.ON è uno dei maggiori operatori europei di reti e infrastrutture energetiche e un fornitore di soluzioni innovative per circa 51 milioni di clienti. Le operazioni dell'azienda sono reti energetiche e soluzioni per i clienti.

## VANTAGGI

- Ricevere periodicamente una cedola condizionata con effetto memoria
- Possibilità di rimborso anticipato al verificarsi di una condizione
- Protezione condizionata del capitale a scadenza

## SVANTAGGI

- L'investitore può registrare una perdita in conto capitale durante la vita del prodotto o a scadenza
- La cedola periodica è condizionata
- Gli investitori sono soggetti al rischio di credito dell'emittente Marex Financial (S&P: BBB)



**Disclaimer:** Questa presentazione è stata preparata da Marex Financial (compresa la divisione Marex Solutions) solo a scopo informativo e promozionale e rappresenta un documento a carattere pubblicitario.

Le informazioni contenute in questa presentazione non devono essere considerate come consigli, raccomandazioni o sollecitazioni all'acquisto o alla negoziazione in altro modo di titoli, investimenti o altri prodotti.

Il presente prodotto finanziario è un prodotto strutturato, e come tale, è un investimento complesso che implica dei rischi. E' compito del investitore procedere con una propria analisi delle caratteristiche e dei rischi legati alle operazioni, ai prodotti o alle transazioni menzionate in questo documento, facendo eventualmente ricorso ai suoi propri consulenti. Gli investitori sono, dunque, invitati a prendere autonomamente una decisione d'investimento dopo avere condotto la propria analisi in modo indipendente, tenuto conto dei propri

bisogni specifici, e, se necessario, ricorrendo alla consulenza di professionisti (inclusi consulenti legali, fiscali, contabili) ritenuti utili. Le informazioni contenute nel presente documento non prendono in considerazione i bisogni specifici di determinate persone.

Questa presentazione può contenere dichiarazioni previsionali comprese dichiarazioni riguardanti le intenzioni, convinzioni o aspettative attuali di Marex Financial rispetto alle proprie attività e operazioni, alle condizioni di mercato, ai risultati delle operazioni, alla condizione finanziaria, all'adeguatezza patrimoniale, alle disposizioni specifiche e alle pratiche di gestione del rischio. Si avvisano i lettori di non fare indebito affidamento su queste dichiarazioni previsionali che possono essere soggette a modifiche senza preavviso. Sebbene sia stata utilizzata una ragionevole cura nella preparazione delle informazioni previsionali, i risultati effettivi possono variare in modo sostanzialmente positivo o negativo. Previsioni ed esempi ipotetici sono soggetti a incertezze e contingenze al di fuori del controllo di Marex Financial. La performance passata non è un'indicazione affidabile della performance futura.

Le informazioni contenute in questa presentazione sono aggiornate alla data di pubblicazione. Nessuna parte di questa presentazione può essere ridistribuita, copiata o riprodotta senza il previo consenso scritto di Marex Financial. Sebbene sia stata prestata ragionevole cura per garantire che i fatti dichiarati siano equi, chiari e non fuorvianti, Marex Financial non garantisce né rappresenta (espressamente o implicitamente) l'accuratezza, la completezza o l'idoneità allo scopo o all'uso di qualsiasi informazione in questa presentazione. Eventuali opinioni espresse possono essere soggette a modifiche senza preavviso. Marex Financial non si assume alcuna responsabilità per eventuali perdite o danni diretti, indiretti o consequenziali derivanti dall'uso di tutti o parte dei dati o delle informazioni in questa presentazione.

Questa presentazione è stata approvata da Marex Financial. Marex Financial è costituita ai sensi delle leggi dell'Inghilterra e del Galles (società n. 5613061, LEI n. 5493003EETVWYSIJ5A20 e partita IVA n. GB 872 8106 13) ed è autorizzata e regolamentata dalla Financial Conduct Authority (numero di registrazione FCA 442767). L'indirizzo registrato di Marex Financial è a 155 Bishopsgate, Londra, EC2M 3TQ.

Il gruppo di società Marex comprende, inter alia, Marex Financial, Marex Spectron International Limited, CSC Commodities UK Limited, Tangent Trading Limited, Marex Spectron Europe Limited, Marex North America LLC (compresa la divisione Rosenthal Collins Group), Marex Spectron USA LLC, Spectron Energy Inc., Marex Hong Kong Limited, Marex Spectron Asia Pte. Ltd., Spectron Energy (Asia) Pte. Ltd., Marex France SAS (inclusa la divisione BIP AM), X-Change Financial Access, LLC, Starsupply Petroleum Europe B.V., Volcap Trading Partners Limited e Volcap Trading Partners France SAS.