

# PHOENIX MEMORY AUTOCALL EURO STOXX BANKS, STOXX EUROPE 600 BASIC RESOURCES, NASDAQ 100, iSHARES CHINA LARGE-CAP ETF

**Codice ISIN: IT0006771239**

- Tipologia: Yield Enhancement
- Capitale: Condizionatamente protetto
- Indicatore di Rischio: 6 su 7

## PUBBLICITÀ

State considerando di comprare un prodotto che non è semplice e può risultare di difficile comprensione.

La vendita di Certificati è destinata esclusivamente a investitori che abbiano una sufficiente o avanzata conoscenza in materia di investimenti e che siano in grado di comprendere le caratteristiche, i meccanismi di valutazione, i rischi e i costi connessi all'acquisto di tali strumenti. I Certificati sono strumenti finanziari complessi che possono presentare un elevato grado di rischio. Gli investitori sono soggetti al rischio di credito di Marex Financial (S&P: BBB). La presente pubblicazione è a carattere pubblicitario promozionale e non costituisce un prospetto ai sensi del Regolamento (EU) 2017/1129 e non può essere interpretato in tale modo. Il funzionamento del Certificato è descritto nelle Condizioni Definitive (Final Terms), nella Nota di Sintesi e nel KID, che devono essere letti congiuntamente con le informazioni contenute nel Prospetto di Base.

L'adempimento di pubblicazione del Prospetto di Base non comporta alcun giudizio della CONSOB o dell'altro ente regolatore sull'opportunità dell'investimento proposto e sul merito dei dati e delle notizie allo stesso relativi.

L'approvazione del Prospetto di Base non deve essere intesa come approvazione dei Certificati offerti o ammessi alla negoziazione in un mercato regolamentato.

# Phoenix Memory Autocall EURO STOXX Banks, STOXX Europe 600 Basic Resources, Nasdaq 100, iShares China Large-Cap ETF

## CARATTERISTICHE PRINCIPALI

- **Emittente:** Marex Financial (S&P: BBB)
- **Codice ISIN:** IT0006771239
- **Listing:** EuroTLX
- **Valuta:** EUR
- **Quanto:** Si
- **Prezzo di emissione:** 1000 EUR
- **Valore nominale:** 1000 EUR
- **Sottostanti (Worst Of):** EURO STOXX Banks (SX7E), STOXX Europe 600 Basic Resources (SXPP), Nasdaq 100 (NDX), iShares China Large-Cap ETF (FXI UP)
- **Data di emissione:** 21/10/2025
- **Data di scadenza:** 02/11/2029
- **Cedola:** 2.60% (10.40% p.a.)
- **Osservazione periodica:** Trimestrale
- **Barriera Cedola:** 96%
- **Step down Barriera Cedola:** 3% al trimestre
- **Effetto Memoria:** Si
- **1° data di Rimborso Anticipato:** 24/04/2026
- **Barriera Rimborso Anticipato:** 100%
- **Step down:** 1% al trimestre
- **Barriera Capitale:** 60%
- **Tipologia Barriera:** Europea

## DESCRIZIONE

### Cedola Condizionata

- Ad ogni Osservazione Periodica, se il sottostante con la performance peggiore è superiore o uguale alla Barriera Cedola, l'investitore riceve la Cedola
  - In caso contrario, la Cedola non viene corrisposta
- Effetto Memoria:** se ad un data di Osservazione periodica, la condizione per ricevere la Cedola è soddisfatta, l'investitore riceve la Cedola e tutte le Cedole precedentemente non corrisposte.

### Rimborso Anticipato

- Ad ogni Osservazione Periodica, se il sottostante con la performance peggiore è superiore alla Barriera Rimborso Anticipato, il prodotto viene richiamato anticipatamente.
- In caso contrario, il prodotto continua.

### Rimborso a Scadenza

- Se non si è verificato il Rimborso Anticipato:
- L'investitore riceve il Valore Nominale se il sottostante con la performance peggiore è superiore alla Barriera Capitale.
  - In caso contrario, l'investitore subisce una perdita e riceverà il valore finale del peggior sottostante in percentuale rispetto al Livello Iniziale moltiplicato per il Valore Nominale.

## INFORMAZIONI UTILI

Sottostante	EURO STOXX Banks (SX7E)	STOXX Europe 600 Basic Resources (SXPP)	Nasdaq 100 (NDX)	iShares China Large-Cap ETF (FXI UP)
Livello Iniziale	225.28 EUR	585.75 EUR	25,358.16 USD	40.55 USD
Livello Barriera Capitale	135.168 EUR	351.45 EUR	15,214.896 USD	24.33 USD
Data di Fixing Iniziale	24/10/2025			
Data di Fixing Finale	24/10/2029			

Gli investitori sono soggetti al rischio di credito di Marex Financial (S&P BBB), l'emittente del prodotto. I Certificati presentano un rischio in conto capitale a scadenza e durante la vita del prodotto.

Per conoscere tutte le caratteristiche del prodotto e comprendere tutti i rischi, gli investitori che considerano acquisto di un Certificato sono invitati a leggere attentamente il Prospetto di Base (in particolare, la sezione "Fattori di rischio"), le Condizioni Definitive, la Nota di Sintesi, il KID ed eventuali supplementi al Prospetto di Base al fine di comprendere i rischi associati ad un investimento nel prodotto. Tali documenti possono essere richiesti all'emittente e al distributore e sono comunque accessibili in formato elettronico tramite il sito web <https://certificati.marex.com/it/> a partire dal primo giorno della offerta pubblica. Tali documenti possono essere anche richiesti gratuitamente all'emittente via e-mail al seguente indirizzo: [sales@marex.com](mailto:sales@marex.com)

[certificati.marex.com](https://certificati.marex.com)

# Phoenix Memory Autocall EURO STOXX Banks, STOXX Europe 600 Basic Resources, Nasdaq 100, iShares China Large-Cap ETF

## CALENDARIO PRODOTTO

Periodo	Data di Osservazione	Data Stacco Cedola	Data di Pagamento	Cedola	Barriera Rimborso Anticipato
1	26 gennaio 2026	2 febbraio 2026	4 febbraio 2026	26.00 EUR	-
2	24 aprile 2026	4 maggio 2026	6 maggio 2026	26.00 EUR	100%
3	24 luglio 2026	31 luglio 2026	4 agosto 2026	26.00 EUR	99%
4	26 ottobre 2026	2 novembre 2026	4 novembre 2026	26.00 EUR	98%
5	25 gennaio 2027	1 febbraio 2027	3 febbraio 2027	26.00 EUR	97%
6	26 aprile 2027	3 maggio 2027	5 maggio 2027	26.00 EUR	96%
7	26 luglio 2027	2 agosto 2027	4 agosto 2027	26.00 EUR	95%
8	25 ottobre 2027	1 novembre 2027	3 novembre 2027	26.00 EUR	94%
9	24 gennaio 2028	31 gennaio 2028	2 febbraio 2028	26.00 EUR	93%
10	24 aprile 2028	2 maggio 2028	4 maggio 2028	26.00 EUR	92%
11	24 luglio 2028	31 luglio 2028	2 agosto 2028	26.00 EUR	91%
12	24 ottobre 2028	31 ottobre 2028	2 novembre 2028	26.00 EUR	90%
13	24 gennaio 2029	31 gennaio 2029	2 febbraio 2029	26.00 EUR	89%
14	24 aprile 2029	2 maggio 2029	4 maggio 2029	26.00 EUR	88%
15	24 luglio 2029	31 luglio 2029	2 agosto 2029	26.00 EUR	87%
16	24 ottobre 2029	31 ottobre 2029	2 novembre 2029	26.00 EUR	-

Per maggiori informazioni sul calendario fare riferimento al Final Terms.

# Phoenix Memory Autocall EURO STOXX Banks, STOXX Europe 600 Basic Resources, Nasdaq 100, iShares China Large-Cap ETF

## FOCUS SOTTOSTANTI

<b>EURO STOXX Banks (SX7E)</b>	L'indice EURO STOXX Banks (Price) è un indice ponderato per la capitalizzazione che include i paesi che partecipano all'UEM e che sono coinvolti nel settore bancario. L'indice principale è SXXE. L'indice è stato sviluppato con un valore base di 100 al 31 dicembre 1991.
<b>STOXX Europe 600 Basic Resources (SXPP)</b>	L'indice STOXX 600 Basic Resources (Price) è un indice ponderato per la capitalizzazione che rappresenta le società della regione europea coinvolte nel settore delle risorse di base. Questo indice comprende anche i paesi che partecipano all'UEM. L'indice principale è SXXP. L'indice è stato sviluppato con un valore base di 100 al 31 dicembre 1991.
<b>Nasdaq 100 (NDX)</b>	L'indice NASDAQ-100 è un indice ponderato per la capitalizzazione modificata delle 100 maggiori e più attive emissioni nazionali e internazionali non finanziarie quotate al NASDAQ. Nessun titolo può avere una ponderazione superiore al 24%. L'indice è stato sviluppato con un valore base di 125 a partire dal 1° febbraio 1985. Prima del 21 dicembre 1998 il Nasdaq 100 era un indice ponderato in base alla capitalizzazione.
<b>iShares China Large-Cap ETF (FXI UP)</b>	iShares China Large-Cap ETF è un fondo negoziato in borsa registrato negli Stati Uniti. L'ETF replica l'Indice FTSE China 50, che investe in azioni a grande capitalizzazione. I suoi investimenti sono focalizzati nel settore finanziario, petrolifero e settori del gas, della tecnologia e delle comunicazioni. L'ETF utilizza un'indicizzazione a campionamento rappresentativo della strategia, investendo almeno il 90% delle proprie attività nei titoli dell'indice sottostante.

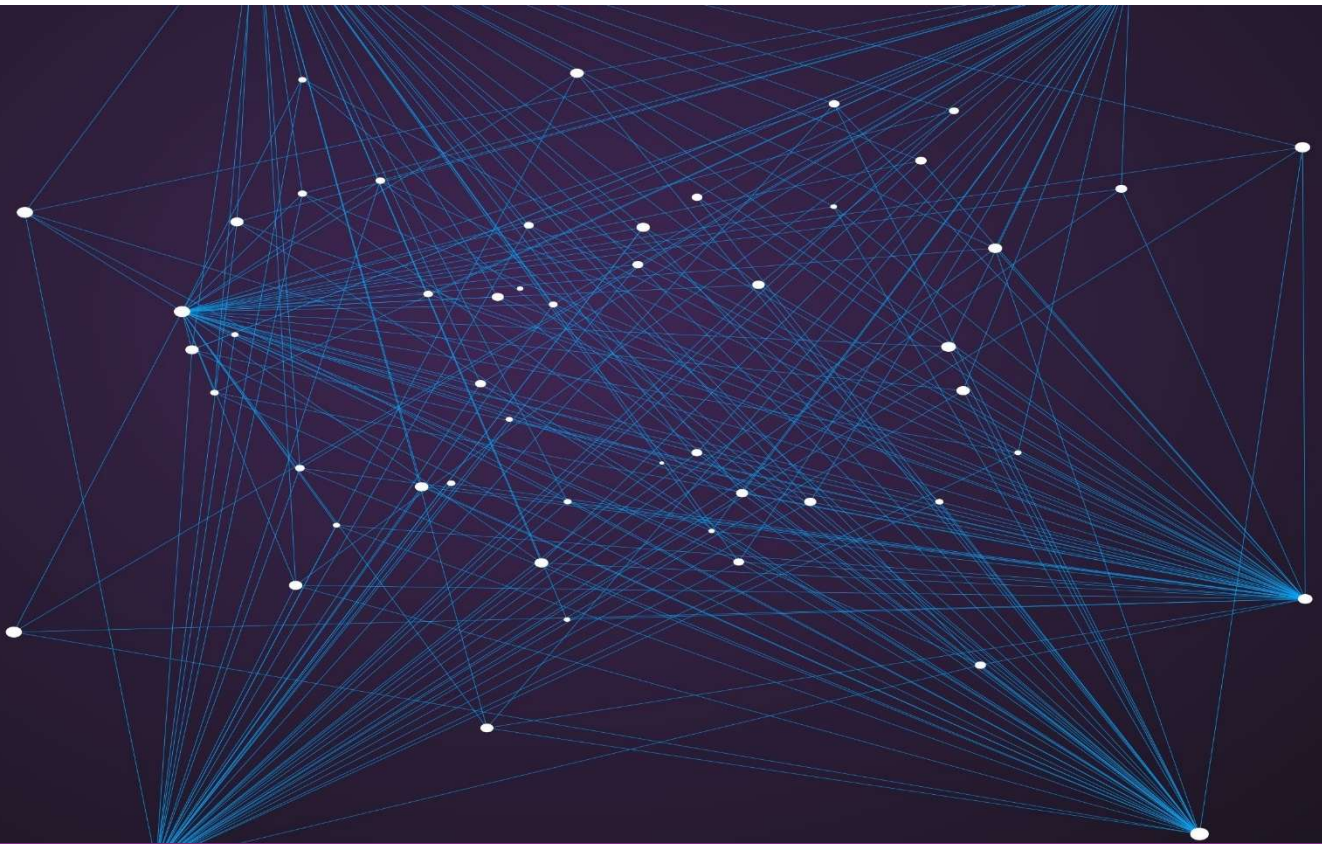
## VANTAGGI

- Ricevere periodicamente una cedola condizionata con effetto memoria
- Possibilità di rimborso anticipato al verificarsi di una condizione
- Protezione condizionata del capitale a scadenza

## SVANTAGGI

- L'investitore può registrare una perdita in conto capitale durante la vita del prodotto o a scadenza
- La cedola periodica è condizionata
- Gli investitori sono soggetti al rischio di credito dell'emittente Marex Financial (S&P: BBB)





**Disclaimer:** Questa presentazione è stata preparata da Marex Financial (compresa la divisione Marex Solutions) solo a scopo informativo e promozionale e rappresenta un documento a carattere pubblicitario.

Le informazioni contenute in questa presentazione non devono essere considerate come consigli, raccomandazioni o sollecitazioni all'acquisto o alla negoziazione in altro modo di titoli, investimenti o altri prodotti.

Il presente prodotto finanziario è un prodotto strutturato, e come tale, è un investimento complesso che implica dei rischi. E' compito del investitore procedere con una propria analisi delle caratteristiche e dei rischi legati alle operazioni, ai prodotti o alle transazioni menzionate in questo documento, facendo eventualmente ricorso ai suoi propri consulenti. Gli investitori sono, dunque, invitati a prendere autonomamente una decisione d'investimento dopo avere condotto la propria analisi in modo indipendente, tenuto conto dei propri

bisogni specifici, e, se necessario, ricorrendo alla consulenza di professionisti (inclusi consulenti legali, fiscali, contabili) ritenuti utili. Le informazioni contenute nel presente documento non prendono in considerazione i bisogni specifici di determinate persone.

Questa presentazione può contenere dichiarazioni previsionali comprese dichiarazioni riguardanti le intenzioni, convinzioni o aspettative attuali di Marex Financial rispetto alle proprie attività e operazioni, alle condizioni di mercato, ai risultati delle operazioni, alla condizione finanziaria, all'adeguatezza patrimoniale, alle disposizioni specifiche e alle pratiche di gestione del rischio. Si avvisano i lettori di non fare indebito affidamento su queste dichiarazioni previsionali che possono essere soggette a modifiche senza preavviso. Sebbene sia stata utilizzata una ragionevole cura nella preparazione delle informazioni previsionali, i risultati effettivi possono variare in modo sostanzialmente positivo o negativo. Previsioni ed esempi ipotetici sono soggetti a incertezze e contingenze al di fuori del controllo di Marex Financial. La performance passata non è un'indicazione affidabile della performance futura.

Le informazioni contenute in questa presentazione sono aggiornate alla data di pubblicazione. Nessuna parte di questa presentazione può essere ridistribuita, copiata o riprodotta senza il previo consenso scritto di Marex Financial. Sebbene sia stata prestata ragionevole cura per garantire che i fatti dichiarati siano equi, chiari e non fuorvianti, Marex Financial non garantisce né rappresenta (espressamente o implicitamente) l'accuratezza, la completezza o l'idoneità allo scopo o all'uso di qualsiasi informazione in questa presentazione. Eventuali opinioni espresse possono essere soggette a modifiche senza preavviso. Marex Financial non si assume alcuna responsabilità per eventuali perdite o danni diretti, indiretti o consequenziali derivanti dall'uso di tutti o parte dei dati o delle informazioni in questa presentazione.

Questa presentazione è stata approvata da Marex Financial. Marex Financial è costituita ai sensi delle leggi dell'Inghilterra e del Galles (società n. 5613061, LEI n. 5493003EETVWYSIJ5A20 e partita IVA n. GB 872 8106 13) ed è autorizzata e regolamentata dalla Financial Conduct Authority (numero di registrazione FCA 442767). L'indirizzo registrato di Marex Financial è a 155 Bishopsgate, Londra, EC2M 3TQ.

Il gruppo di società Marex comprende, inter alia, Marex Financial, Marex Spectron International Limited, CSC Commodities UK Limited, Tangent Trading Limited, Marex Spectron Europe Limited, Marex North America LLC (compresa la divisione Rosenthal Collins Group), Marex Spectron USA LLC, Spectron Energy Inc., Marex Hong Kong Limited, Marex Spectron Asia Pte. Ltd., Spectron Energy (Asia) Pte. Ltd., Marex France SAS (inclusa la divisione BIP AM), X-Change Financial Access, LLC, Starsupply Petroleum Europe B.V., Volcap Trading Partners Limited e Volcap Trading Partners France SAS.