

PHOENIX MEMORY AIRBAG AUTOCALL BMW AG, MERCEDES-BENZ AG, DR ING HC F PORSCHE, VOLKSWAGEN

Codice ISIN: IT0006766387

- Tipologia: Yield Enhancement
- Capitale: Condizionatamente protetto
- Indicatore di Rischio: 4 su 7

PUBBLICITÀ

State considerando di comprare un prodotto che non è semplice e può risultare di difficile comprensione.

La vendita di Certificati è destinata esclusivamente a investitori che abbiano una sufficiente o avanzata conoscenza in materia di investimenti e che siano in grado di comprendere le caratteristiche, i meccanismi di valutazione, i rischi e i costi connessi all'acquisto di tali strumenti. I Certificati sono strumenti finanziari complessi che possono presentare un elevato grado di rischio. Gli investitori sono soggetti al rischio di credito di Marex Financial (S&P: BBB). La presente pubblicazione è a carattere pubblicitario promozionale e non costituisce un prospetto ai sensi del Regolamento (EU) 2017/1129 e non può essere interpretato in tale modo. Il funzionamento del Certificato è descritto nelle Condizioni Definitive (Final Terms), nella Nota di Sintesi e nel KID, che devono essere letti congiuntamente con le informazioni contenute nel Prospetto di Base.

L'adempimento di pubblicazione del Prospetto di Base non comporta alcun giudizio della CONSOB o dell'altro ente regolatore sull'opportunità dell'investimento proposto e sul merito dei dati e delle notizie allo stesso relativi.

L'approvazione del Prospetto di Base non deve essere intesa come approvazione dei Certificati offerti o ammessi alla negoziazione in un mercato regolamentato.

Phoenix Memory Airbag Autocall BMW AG, Mercedes-Benz AG, Dr Ing hc F Porsche, Volkswagen

CARATTERISTICHE PRINCIPALI

- **Emittente:** Marex Financial (S&P: BBB)
- **Codice ISIN:** IT0006766387
- **Listing:** EuroTLX
- **Valuta:** EUR
- **Prezzo di emissione:** 970 EUR
- **Valore nominale:** 1000 EUR
- **Sottostanti (Worst Of):** BMW AG (BMW GY), Mercedes-Benz Group AG (MBG GY), Dr Ing hc F Porsche AG (P911 GY), Volkswagen AG (VOW3 GY)
- **Data di emissione:** 12/11/2024
- **Data di scadenza:** 22/11/2029
- **Cedola:** 0.617% (7.40% p.a.)
- **Osservazione periodica:** Mensile
- **Barriera Cedola:** 50%
- **Effetto Memoria:** Si
- **1° data di Rimborso Anticipato:** 24/11/2025
- **Barriera Rimborso Anticipato:** 100%
- **Step down:** 1% al mese
- **Strike Iniziale:** 50%
- **Effetto Airbag:** Si

DESCRIZIONE

Cedola Condizionata

- Ad ogni Osservazione Periodica, se il sottostante con la performance peggiore è superiore alla Barriera Cedola, l'investitore riceve la Cedola
- In caso contrario, la Cedola non viene corrisposta

Effetto Memoria: se ad un data di Osservazione periodica, la condizione per ricevere la Cedola è soddisfatta, l'investitore riceve la Cedola e tutte le Cedole precedentemente non corrisposte.

Rimborso Anticipato

- Ad ogni Osservazione Periodica, se il sottostante con la performance peggiore è superiore alla Barriera Rimborso Anticipato, il prodotto viene richiamato anticipatamente.
- In caso contrario, il prodotto continua.

Rimborso a Scadenza

Se non si è verificato il Rimborso Anticipato:

- L'investitore riceve il Valore Nominale se il sottostante con la performance peggiore è superiore allo Strike Iniziale.
- In caso contrario, l'investitore subisce una perdita e riceverà il valore finale del peggior sottostante in percentuale rispetto allo Strike Iniziale moltiplicato per il Valore Nominale

INFORMAZIONI UTILI

Sottostante	BMW AG (BMW GY)	Mercedes-Benz Group AG (MBG GY)	Dr Ing hc F Porsche AG (P911 GY)	Volkswagen AG (VOW3 GY)
Livello Iniziale	65.96 EUR	51.44 EUR	62.54 EUR	81.86 EUR
Livello Barriera Cedola	32.98 EUR	25.72 EUR	31.27 EUR	40.93 EUR
Livello Strike Iniziale	32.98 EUR	25.72 EUR	31.27 EUR	40.93 EUR
Data di Fixing Iniziale	13/11/2024			
Data di Fixing Finale	13/11/2029			

Gli investitori sono soggetti al rischio di credito di Marex Financial (S&P BBB), l'emittente del prodotto. I Certificati presentano un rischio in conto capitale a scadenza e durante la vita del prodotto.

Per conoscere tutte le caratteristiche del prodotto e comprendere tutti i rischi, gli investitori che considerano acquisto di un Certificato sono invitati a leggere attentamente il Prospetto di Base (in particolare, la sezione "Fattori di rischio"), le Condizioni Definitive, la Nota di Sintesi, il KID ed eventuali supplementi al Prospetto di Base al fine di comprendere i rischi associati ad un investimento nel prodotto. Tali documenti possono essere richiesti all'emittente e al distributore e sono comunque accessibili in formato elettronico tramite il sito web <https://certificati.marex.com/it/> a partire dal primo giorno della offerta pubblica. Tali documenti possono essere anche richiesti gratuitamente all'emittente via e-mail al seguente indirizzo: sales@marexfp.com certificati.marex.com

Phoenix Memory Airbag Autocall BMW AG, Mercedes-Benz AG, Dr Ing hc F Porsche, Volkswagen

CALENDARIO PRODOTTO (1/2)

Periodo	Data di Osservazione	Data Stacco Cedola	Data di Pagamento	Cedola	Barriera Rimborso Anticipato
1	13 dicembre 2024	20 dicembre 2024	27 dicembre 2024	6.17 EUR	-
2	13 gennaio 2025	20 gennaio 2025	22 gennaio 2025	6.17 EUR	-
3	13 febbraio 2025	20 febbraio 2025	24 febbraio 2025	6.17 EUR	-
4	13 marzo 2025	20 marzo 2025	24 marzo 2025	6.17 EUR	-
5	14 aprile 2025	23 aprile 2025	25 aprile 2025	6.17 EUR	-
6	13 maggio 2025	20 maggio 2025	22 maggio 2025	6.17 EUR	-
7	13 giugno 2025	20 giugno 2025	24 giugno 2025	6.17 EUR	-
8	14 luglio 2025	21 luglio 2025	23 luglio 2025	6.17 EUR	-
9	13 agosto 2025	21 agosto 2025	25 agosto 2025	6.17 EUR	-
10	15 settembre 2025	22 settembre 2025	24 settembre 2025	6.17 EUR	-
11	13 ottobre 2025	20 ottobre 2025	22 ottobre 2025	6.17 EUR	-
12	13 novembre 2025	20 novembre 2025	24 novembre 2025	6.17 EUR	100%
13	15 dicembre 2025	22 dicembre 2025	29 dicembre 2025	6.17 EUR	99%
14	13 gennaio 2026	20 gennaio 2026	22 gennaio 2026	6.17 EUR	98%
15	13 febbraio 2026	20 febbraio 2026	24 febbraio 2026	6.17 EUR	97%
16	13 marzo 2026	20 marzo 2026	24 marzo 2026	6.17 EUR	96%
17	13 aprile 2026	20 aprile 2026	22 aprile 2026	6.17 EUR	95%
18	13 maggio 2026	20 maggio 2026	22 maggio 2026	6.17 EUR	94%
19	15 giugno 2026	22 giugno 2026	24 giugno 2026	6.17 EUR	93%
20	13 luglio 2026	20 luglio 2026	22 luglio 2026	6.17 EUR	92%
21	13 agosto 2026	20 agosto 2026	24 agosto 2026	6.17 EUR	91%
22	14 settembre 2026	21 settembre 2026	23 settembre 2026	6.17 EUR	90%
23	13 ottobre 2026	20 ottobre 2026	22 ottobre 2026	6.17 EUR	89%
24	13 novembre 2026	20 novembre 2026	24 novembre 2026	6.17 EUR	88%
25	14 dicembre 2026	21 dicembre 2026	23 dicembre 2026	6.17 EUR	87%
26	13 gennaio 2027	20 gennaio 2027	22 gennaio 2027	6.17 EUR	86%
27	15 febbraio 2027	22 febbraio 2027	24 febbraio 2027	6.17 EUR	85%
28	15 marzo 2027	22 marzo 2027	24 marzo 2027	6.17 EUR	84%
29	13 aprile 2027	20 aprile 2027	22 aprile 2027	6.17 EUR	83%
30	13 maggio 2027	20 maggio 2027	24 maggio 2027	6.17 EUR	82%

Per maggiori informazioni sul calendario fare riferimento al Final Terms.

Phoenix Memory Airbag Autocall BMW AG, Mercedes-Benz AG, Dr Ing hc F Porsche, Volkswagen

CALENDARIO PRODOTTO (2/2)

Periodo	Data di Osservazione	Data Stacco Cedola	Data di Pagamento	Cedola	Barriera Rimborsato Anticipato
31	14 giugno 2027	21 giugno 2027	23 giugno 2027	6.17 EUR	81%
32	13 luglio 2027	20 luglio 2027	22 luglio 2027	6.17 EUR	80%
33	13 agosto 2027	20 agosto 2027	24 agosto 2027	6.17 EUR	79%
34	13 settembre 2027	20 settembre 2027	22 settembre 2027	6.17 EUR	78%
35	13 ottobre 2027	20 ottobre 2027	22 ottobre 2027	6.17 EUR	77%
36	15 novembre 2027	22 novembre 2027	24 novembre 2027	6.17 EUR	76%
37	13 dicembre 2027	20 dicembre 2027	22 dicembre 2027	6.17 EUR	75%
38	13 gennaio 2028	20 gennaio 2028	24 gennaio 2028	6.17 EUR	74%
39	14 febbraio 2028	21 febbraio 2028	23 febbraio 2028	6.17 EUR	73%
40	13 marzo 2028	20 marzo 2028	22 marzo 2028	6.17 EUR	72%
41	13 aprile 2028	24 aprile 2028	26 aprile 2028	6.17 EUR	71%
42	15 maggio 2028	22 maggio 2028	24 maggio 2028	6.17 EUR	70%
43	13 giugno 2028	20 giugno 2028	22 giugno 2028	6.17 EUR	69%
44	13 luglio 2028	20 luglio 2028	24 luglio 2028	6.17 EUR	68%
45	14 agosto 2028	22 agosto 2028	24 agosto 2028	6.17 EUR	67%
46	13 settembre 2028	20 settembre 2028	22 settembre 2028	6.17 EUR	66%
47	13 ottobre 2028	20 ottobre 2028	24 ottobre 2028	6.17 EUR	65%
48	13 novembre 2028	20 novembre 2028	22 novembre 2028	6.17 EUR	64%
49	13 dicembre 2028	20 dicembre 2028	22 dicembre 2028	6.17 EUR	63%
50	15 gennaio 2029	22 gennaio 2029	24 gennaio 2029	6.17 EUR	62%
51	13 febbraio 2029	20 febbraio 2029	22 febbraio 2029	6.17 EUR	61%
52	13 marzo 2029	20 marzo 2029	22 marzo 2029	6.17 EUR	60%
53	13 aprile 2029	20 aprile 2029	24 aprile 2029	6.17 EUR	59%
54	14 maggio 2029	21 maggio 2029	23 maggio 2029	6.17 EUR	58%
55	13 giugno 2029	20 giugno 2029	22 giugno 2029	6.17 EUR	57%
56	13 luglio 2029	20 luglio 2029	24 luglio 2029	6.17 EUR	56%
57	13 agosto 2029	21 agosto 2029	23 agosto 2029	6.17 EUR	55%
58	13 settembre 2029	20 settembre 2029	24 settembre 2029	6.17 EUR	54%
59	15 ottobre 2029	22 ottobre 2029	24 ottobre 2029	6.17 EUR	53%
60	13 novembre 2029	20 novembre 2029	22 novembre 2029	6.17 EUR	-

Per maggiori informazioni sul calendario fare riferimento al Final Terms.

Phoenix Memory Airbag Autocall BMW AG, Mercedes-Benz AG, Dr Ing hc F Porsche, Volkswagen

FOCUS SOTTOSTANTI

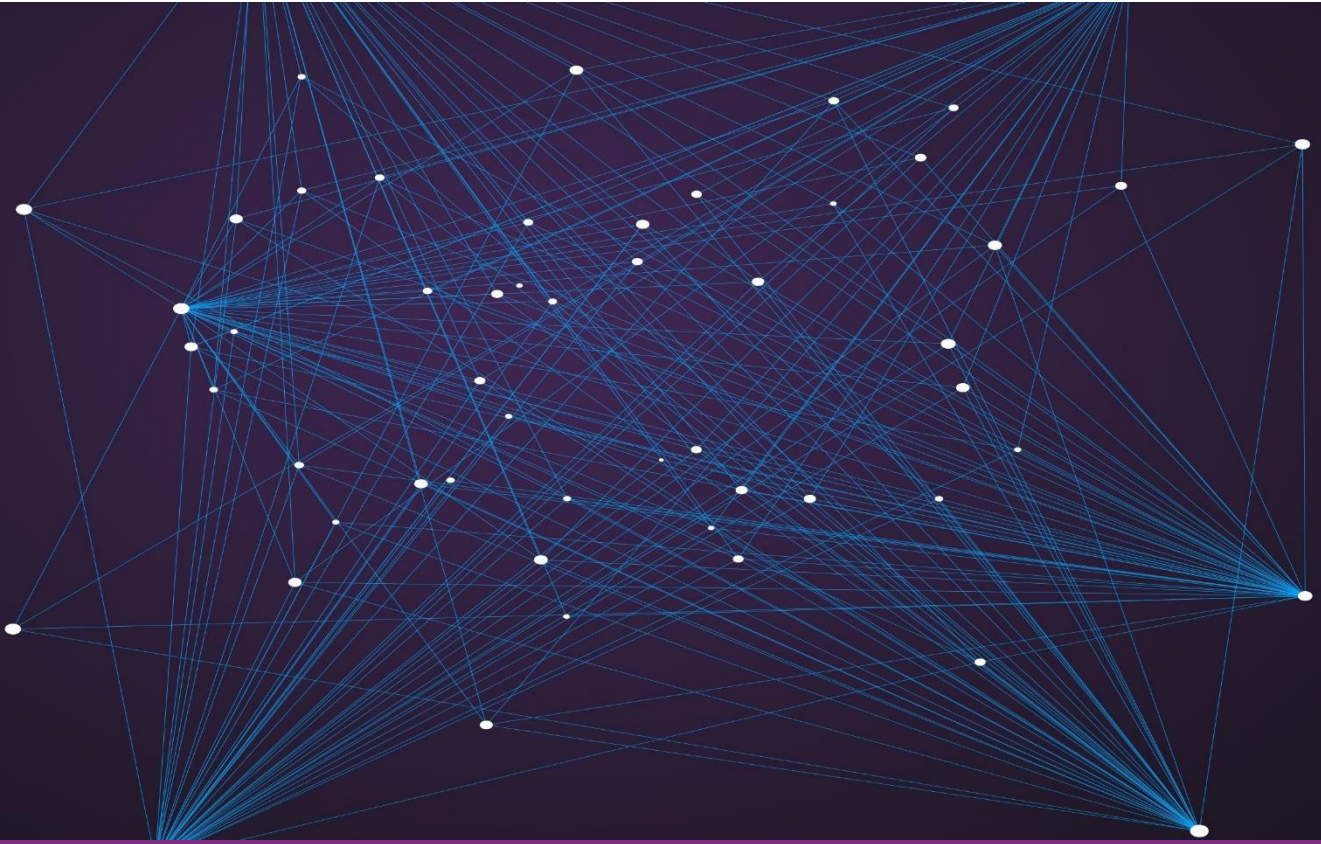
BMW AG (BMW GY)	Bayerische Motoren Werke Aktiengesellschaft (BMW) produce e vende automobili e motocicli. L'azienda offre auto sportive decappottabili, berline e motociclette da turismo con motori di grossa cilindrata. BMW serve clienti in tutto il mondo.
Mercedes-Benz Group (MBG Y)	Mercedes-Benz Group AG opera come casa automobilistica. L'azienda progetta, produce, distribuisce e vende un'ampia gamma di prodotti automobilistici come autovetture, camion, furgoni e autobus. Il Gruppo Mercedes-Benz fornisce anche servizi finanziari e di altro tipo relativi alle sue attività automobilistiche.
Dr Ing hc F Porsche AG (P911 GY)	La Dr. Ing. h.c. F. Porsche Aktiengesellschaft produce autovetture. L'azienda offre auto sportive, SUV e altri veicoli a motore, oltre a fornire servizi finanziari. La Dr. Ing. h.c. F. Porsche serve clienti in tutto il mondo.
Volkswagen AG (VOW3 GY)	Volkswagen AG produce e vende veicoli. L'azienda offre automobili economiche e di lusso, auto sportive, camion e veicoli commerciali. Volkswagen serve clienti in tutto il mondo.

VANTAGGI

- Ricevere periodicamente una cedola condizionata con effetto memoria
- Possibilità di rimborso anticipato al verificarsi di una condizione
- Protezione condizionata del capitale a scadenza

SVANTAGGI

- L'investitore può registrare una perdita in conto capitale durante la vita del prodotto o a scadenza
- La cedola periodica è condizionata
- Gli investitori sono soggetti al rischio di credito dell'emittente Marex Financial (S&P: BBB)



Disclaimer: Questa presentazione è stata preparata da Marex Financial (compresa la divisione Marex Solutions) solo a scopo informativo e promozionale e rappresenta un documento a carattere pubblicitario.

Le informazioni contenute in questa presentazione non devono essere considerate come consigli, raccomandazioni o sollecitazioni all'acquisto o alla negoziazione in altro modo di titoli, investimenti o altri prodotti.

Il presente prodotto finanziario è un prodotto strutturato, e come tale, è un investimento complesso che implica dei rischi. E' compito del investitore procedere con una propria analisi delle caratteristiche e dei rischi legati alle operazioni, ai prodotti o alle transazioni menzionate in questo documento, facendo eventualmente ricorso ai suoi propri consulenti. Gli investitori sono, dunque, invitati a prendere autonomamente una decisione d'investimento dopo avere condotto la propria analisi in modo indipendente, tenuto conto dei propri

bisogni specifici, e, se necessario, ricorrendo alla consulenza di professionisti (inclusi consulenti legali, fiscali, contabili) ritenuti utili. Le informazioni contenute nel presente documento non prendono in considerazione i bisogni specifici di determinate persone.

Questa presentazione può contenere dichiarazioni previsionali comprese dichiarazioni riguardanti le intenzioni, convinzioni o aspettative attuali di Marex Financial rispetto alle proprie attività e operazioni, alle condizioni di mercato, ai risultati delle operazioni, alla condizione finanziaria, all'adeguatezza patrimoniale, alle disposizioni specifiche e alle pratiche di gestione del rischio. Si avvisano i lettori di non fare indebito affidamento su queste dichiarazioni previsionali che possono essere soggette a modifiche senza preavviso. Sebbene sia stata utilizzata una ragionevole cura nella preparazione delle informazioni previsionali, i risultati effettivi possono variare in modo sostanzialmente positivo o negativo. Previsioni ed esempi ipotetici sono soggetti a incertezze e contingenze al di fuori del controllo di Marex Financial. La performance passata non è un'indicazione affidabile della performance futura.

Le informazioni contenute in questa presentazione sono aggiornate alla data di pubblicazione. Nessuna parte di questa presentazione può essere ridistribuita, copiata o riprodotta senza il previo consenso scritto di Marex Financial. Sebbene sia stata prestata ragionevole cura per garantire che i fatti dichiarati siano equi, chiari e non fuorvianti, Marex Financial non garantisce né rappresenta (espressamente o implicitamente) l'accuratezza, la completezza o l'idoneità allo scopo o all'uso di qualsiasi informazione in questa presentazione. Eventuali opinioni espresse possono essere soggette a modifiche senza preavviso. Marex Financial non si assume alcuna responsabilità per eventuali perdite o danni diretti, indiretti o consequenziali derivanti dall'uso di tutti o parte dei dati o delle informazioni in questa presentazione.

Questa presentazione è stata approvata da Marex Financial. Marex Financial è costituita ai sensi delle leggi dell'Inghilterra e del Galles (società n. 5613061, LEI n. 5493003EETVWYSIJ5A20 e partita IVA n. GB 872 8106 13) ed è autorizzata e regolamentata dalla Financial Conduct Authority (numero di registrazione FCA 442767). L'indirizzo registrato di Marex Financial è a 155 Bishopsgate, Londra, EC2M 3TQ.

Il gruppo di società Marex comprende, inter alia, Marex Financial, Marex Spectron International Limited, CSC Commodities UK Limited, Tangent Trading Limited, Marex Spectron Europe Limited, Marex North America LLC (compresa la divisione Rosenthal Collins Group), Marex Spectron USA LLC, Spectron Energy Inc., Marex Hong Kong Limited, Marex Spectron Asia Pte. Ltd., Spectron Energy (Asia) Pte. Ltd., Marex France SAS (inclusa la divisione BIP AM), X-Change Financial Access, LLC, Starsupply Petroleum Europe B.V., Volcap Trading Partners Limited e Volcap Trading Partners France SAS.