

100% CAPITALE PROTETTO iSHARES CHINA LARGE-CAP ETF

Codice ISIN: IT0006766122

- Tipologia: Yield Enhancement
- Capitale: Incodizionatamente Protetto
- Indicatore di Rischio: 3 su 7

PUBBLICITÀ

State considerando di comprare un prodotto che non è semplice e può risultare di difficile comprensione.

La vendita di Certificati è destinata esclusivamente a investitori che abbiano una sufficiente o avanzata conoscenza in materia di investimenti e che siano in grado di comprendere le caratteristiche, i meccanismi di valutazione, i rischi e i costi connessi all'acquisto di tali strumenti. I Certificati sono strumenti finanziari complessi che possono presentare un elevato grado di rischio. Gli investitori sono soggetti al rischio di credito di Marex Financial (S&P: BBB). La presente pubblicazione è a carattere pubblicitario promozionale e non costituisce un prospetto ai sensi del Regolamento (EU) 2017/1129 e non può essere interpretato in tale modo. Il funzionamento del Certificato è descritto nelle Condizioni Definitive (Final Terms), nella Nota di Sintesi e nel KID, che devono essere letti congiuntamente con le informazioni contenute nel Prospetto di Base.

L'adempimento di pubblicazione del Prospetto di Base non comporta alcun giudizio della CONSOB o dell'altro ente regolatore sull'opportunità dell'investimento proposto e sul merito dei dati e delle notizie allo stesso relativi.

L'approvazione del Prospetto di Base non deve essere intesa come approvazione dei Certificati offerti o ammessi alla negoziazione in un mercato regolamentato.

100% Capitale Protetto su iShares China Large-Cap ETF

CARATTERISTICHE PRINCIPALI

- **Emittente:** Marex Financial (S&P: BBB)
- **Codice ISIN:** IT0006766122
- **Listing:** EuroTLX
- **Valuta:** quanto EUR
- **Prezzo di emissione:** 1000 EUR
- **Valore Nominale:** 1000 EUR
- **Sottostante :** iShares China Large-Cap ETF (FXI UP)
- **Data di emissione:** 22/10/2024
- **Data di scadenza:** 23/10/2029
- **Livello Protezione del Capitale:** 100%
- **Strike iniziale:** 100%
- **Partecipazione al Rialzo:** 100%
- **Rimborso Massimo:** EUR 1420.0 (142%)

DESCRIZIONE

Rimborso a Scadenza

L'investitore riceve il Valore Nominale moltiplicato per:

- il Livello Protezione del Capitale
- più la performance (se positiva) del sottostante calcolata rispetto allo Strike e moltiplicata per la Partecipazione al Rialzo, con un Rimborso Massimo.

INFORMAZIONI UTILI

Sottostante	iShares China Large-Cap ETF (FXI UP)
Livello Iniziale	USD
Data di Fixing Iniziale	18/10/2024
Data di Fixing Finale	18/10/2029

Gli investitori sono soggetti al rischio di credito di Marex Financial (S&P BBB), l'emittente del prodotto. I Certificati presentano un rischio in conto capitale a scadenza e durante la vita del prodotto.

Per conoscere tutte le caratteristiche del prodotto e comprendere tutti i rischi, gli investitori che considerano acquisto di un Certificato sono invitati a leggere attentamente il Prospetto di Base (in particolare, la sezione "Fattori di rischio"), le Condizioni Definitive, la Nota di Sintesi, il KID ed eventuali supplementi al Prospetto di Base al fine di comprendere i rischi associati ad un investimento nel prodotto. Tali documenti possono essere richiesti all'emittente e al distributore e sono comunque accessibili in formato elettronico tramite il sito web <https://certificati.marex.com/it/> a partire dal primo giorno della offerta pubblica. Tali documenti possono essere anche richiesti gratuitamente all'emittente via e-mail al seguente indirizzo: sales@marexfp.com.

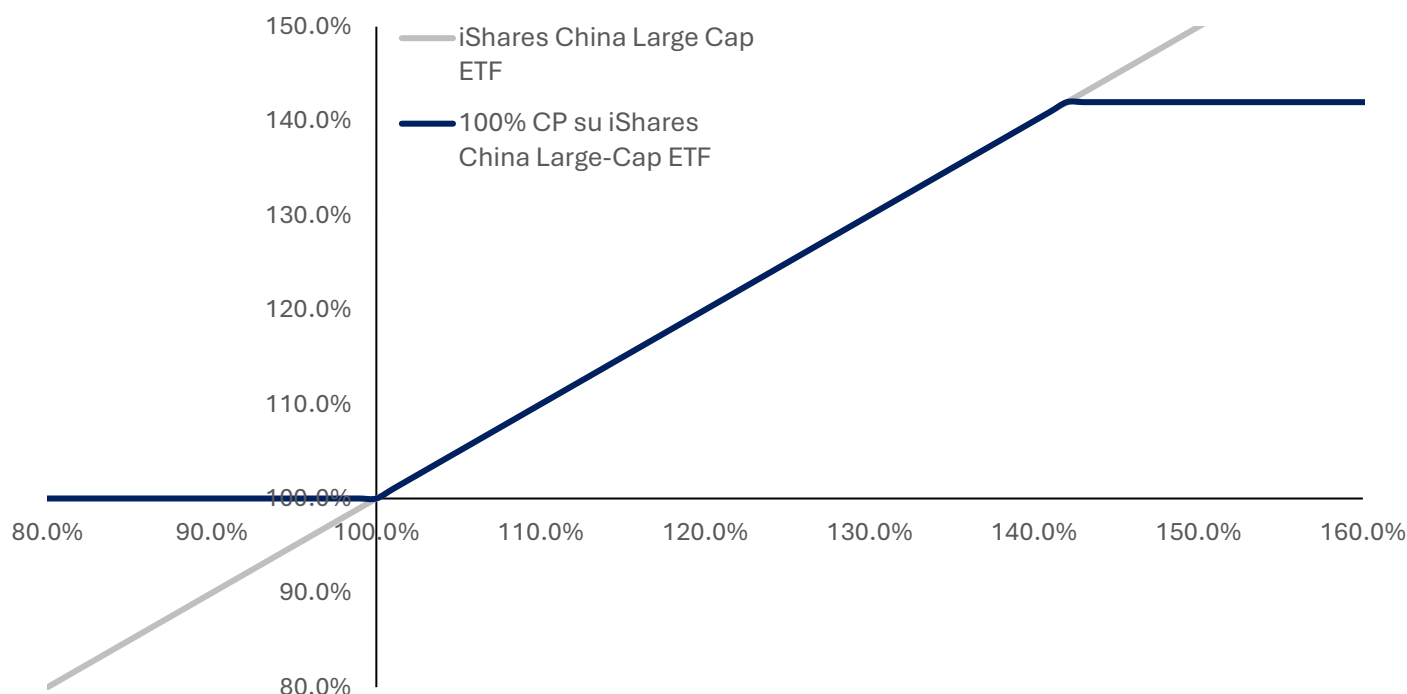
100% Capitale Protetto su iShares China Large-Cap ETF

FOCUS SOTTOSTANTE

iShares China Large-Cap ETF (FXI UP)

iShares China Large-Cap ETF è un fondo negoziato in borsa registrato negli Stati Uniti. L'ETF replica l'Indice FTSE China 50, che investe in azioni a grande capitalizzazione. I suoi investimenti sono focalizzati nel settore finanziario, petrolifero e settori del gas, della tecnologia e delle comunicazioni. L'ETF utilizza un'indicizzazione a campionamento rappresentativo della strategia, investendo almeno il 90% delle proprie attività nei titoli dell'indice sottostante.

ILLUSTRAZIONE GRAFICA DEL RIMBORSO A SCADENZA



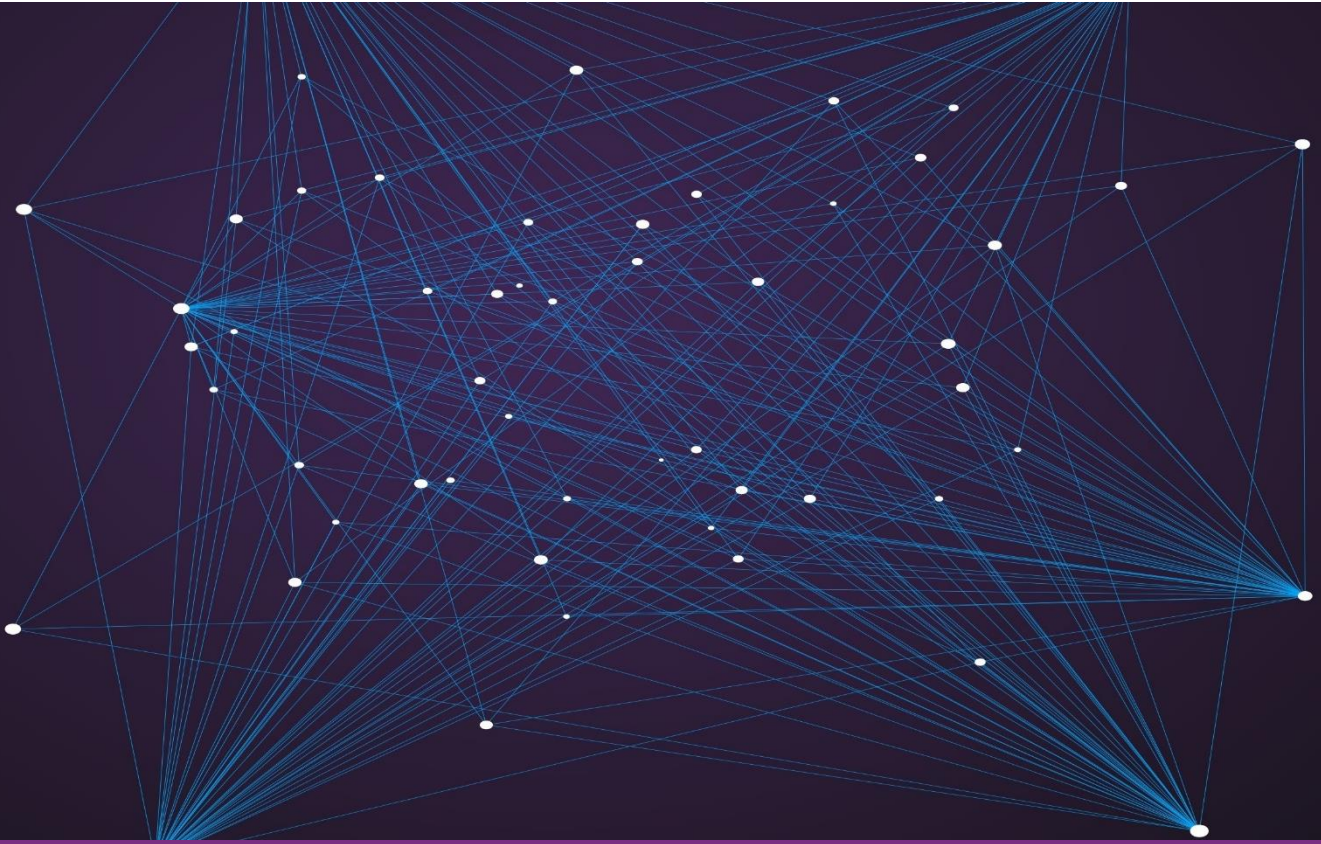
Questo grafico ha solo uno scopo illustrativo del meccanismo di funzionamento del prodotto a scadenza e non fornisce nessuna indicazione della performance futura del prodotto. Gli scenari sopra descritti non riflettono l'andamento del prodotto nel corso di vita del prodotto. I Certificati sono strumenti finanziari complessi che possono presentare un rischio incontro capitale a scadenza e durante la vita del prodotto. Gli investitori sono soggetti al rischio di credito di Marex Financial (S&P: BBB). L'acquisto di un Certificato può essere fatta sol o sulla base del Prospetto di Base, della Nota di Sintesi e delle Condizioni Definitive (Final Terms) e del KID.

VANTAGGI

- Partecipazione al Rialzo del sottostante a scadenza
- Protezione incondizionata del capitale a scadenza

SVANTAGGI

- Gli investitori sono soggetti al rischio di credito dell'emittente Marex Financial (S&P: BBB)



Questa presentazione è stata preparata da Marex Financial (compresa la divisione Marex Solutions) solo a scopo informativo e promozionale e rappresenta un documento a carattere pubblicitario.

Le informazioni contenute in questa presentazione non devono essere considerate come consigli, raccomandazioni o sollecitazioni all'acquisto o alla negoziazione in altro modo di titoli, investimenti o altri prodotti.

Il presente prodotto finanziario è un prodotto strutturato, e come tale, è un investimento complesso che implica dei rischi. E' compito del investitore procedere con una propria analisi delle caratteristiche e dei rischi legati alle operazioni, ai prodotti o alle transazioni menzionate in questo documento, facendo eventualmente ricorso ai suoi propri consulenti. Gli investitori sono, dunque, invitati a prendere autonomamente una decisione d'investimento dopo avere condotto la propria analisi in modo indipendente, tenuto conto dei propri bisogni specifici, e, se necessario, ricorrendo alla consulenza di professionisti (inclusi consulenti legali, fiscali, contabili) ritenuti utili. Le informazioni contenute nel presente documento non prendono in considerazione i bisogni specifici di determinate persone.

Questa presentazione può contenere dichiarazioni previsionali comprese dichiarazioni riguardanti le intenzioni, convinzioni o aspettative attuali di Marex Financial rispetto alle proprie attività e operazioni, alle condizioni di mercato, ai risultati delle operazioni, alla condizione finanziaria, all'adeguatezza patrimoniale, alle disposizioni specifiche e alle pratiche di gestione del rischio. Si avvisano i lettori di non fare indebito affidamento su queste dichiarazioni previsionali che possono essere soggette a modifiche senza preavviso. Sebbene sia stata utilizzata una ragionevole cura nella preparazione delle informazioni previsionali, i risultati effettivi possono variare in modo sostanzialmente positivo o negativo. Previsioni ed esempi ipotetici sono soggetti a incertezze e contingenze al di fuori del controllo di Marex Financial. La performance passata non è un'indicazione affidabile della performance futura.

Le informazioni contenute in questa presentazione sono aggiornate alla data di pubblicazione. Nessuna parte di questa presentazione può essere ridistribuita, copiata o riprodotta senza il previo consenso scritto di Marex Financial. Sebbene sia stata prestata ragionevole cura per garantire che i fatti dichiarati siano equi, chiari e non fuorvianti, Marex Financial non garantisce né rappresenta (espressamente o implicitamente) l'accuratezza, la completezza o l'idoneità allo scopo o all'uso di qualsiasi informazione in questa presentazione. Eventuali opinioni espresse possono essere soggette a modifiche senza preavviso. Marex Financial non si assume alcuna responsabilità per eventuali perdite o danni diretti, indiretti o consequenziali derivanti dall'uso di tutti o parte dei dati o delle informazioni in questa presentazione.

Questa presentazione è stata approvata da Marex Financial. Marex Financial è costituita ai sensi delle leggi dell'Inghilterra e del Galles (società n. 5613061, LEI n. 5493003EETVWYSIJ5A20 e partita IVA n. GB 872 8106 13) ed è autorizzata e regolamentata dalla Financial Conduct Authority (numero di registrazione FCA 442767). L'indirizzo registrato di Marex Financial è a 155 Bishopsgate, Londra, EC2M 3TQ.

Il gruppo di società Marex comprende, inter alia, Marex Financial, Marex Spectron International Limited, CSC Commodities UK Limited, Tangent Trading Limited, Marex Spectron Europe Limited, Marex North America LLC, Marex Capital Market Inc., Marex Spectron USA LLC, Spectron Energy Inc., Marex Australia Pty Ltd., Marex MENA Limited, Marex Hong Kong Limited, Marex Spectron Asia Pte. Ltd., Spectron Energy (Asia) Pte. Ltd., Marex France SAS (inclusa la divisione BIP AM), X-Change Financial Access, LLC, Starsupply Petroleum Europe B.V., Volcap Trading Partners Limited, Volcap Trading Partners France SAS, Arfinco S.A.

2023 Marex. Tutti i diritti riservati.